

平成30年度事業報告



特別養護老人ホーム外房
ショートステイサービス外房
デイサービスセンター 外房

平成 30 年 度

(平成30年4月1日～平成31年3月31日)

特別養護老人ホーム外房 実績報告書

社会福祉法人 外 房

介護老人福祉施設

(千葉県指定1277400030)

特別養護老人ホーム 外房

目 次

1. 職員状況	
1-1 職員の配置状況	1
1-2 職員の在籍年数	1
1-3 職員の各種資格人数	1
1-4 職員の退職者数	1
2. 利用者状況	
2-1 介護度別構成比	2
2-2 介護度別利用状況	2
2-3 利用地域別状況	3
2-4 退所理由状況	3
2-5 月別延べ人数・稼動状況	4
2-6 利用者年齢状況	4
2-7 利用期間別状況	4
2-8 平均単価	5
3. 利用者の身体状況	
3-1 利用者の基礎能力	
3-1-① 身体障害	5
3-1-② 視力	5
3-1-③ 聴力	5
3-1-④ 言語	5
3-2 利用者のADL状況	
3-2-① 入浴状況	6
3-2-② 移動状況	6
3-2-③ 食事摂取状況	7
3-2-④ 排泄状況	7
3-3 利用者の病状	
3-3-① 月別受診状況	8
3-3-② 入院状況	8
4. ボランティア活動状況	9
5. 地域との交流活動	9
6. 研修・実習受け入れ状況	9
7. 職員施設外研修実施状況	10-1 10-2
8. 利用者の給食状況	
8-1 栄養摂取状況	11
8-2 食事状況	11
8-3 主・副食状況	11

1-1 職員の配置状況

特養

	常勤	非常勤	嘱託	計
施設長	1			1
相談役		1		1
事務員	2			2
生活相談員	1			1
介護支援専門員	1			1
介護職員	14	12	1	27
看護職員	3			3
管理栄養士	1			1
宿直員		2		2
介護支援員		2		2
医師			1	1
歯科医師			1	1
産業医			1	1
理学療法士			1	1
計	23	17	5	45

単位:人

1-2 職員の平均在籍年数

1-3 各種資格人数

	常勤	非常勤		
事務職員	17年6ヶ月		介護福祉士	31
生活相談員(在宅含)	15年4ヶ月		ヘルパー2級	12
介護支援専門員	8年10ヶ月		介護支援専門員	2
介護職員(在宅含)	8年6ヶ月	9年3ヶ月	看護師	1
看護職員(在宅含)	9年6ヶ月		准看護師	4
栄養士	1年9ヶ月		管理栄養士	1
宿直職員		2年6ヶ月	社会福祉主事	7

※複数取得者含

1-4 退職者数

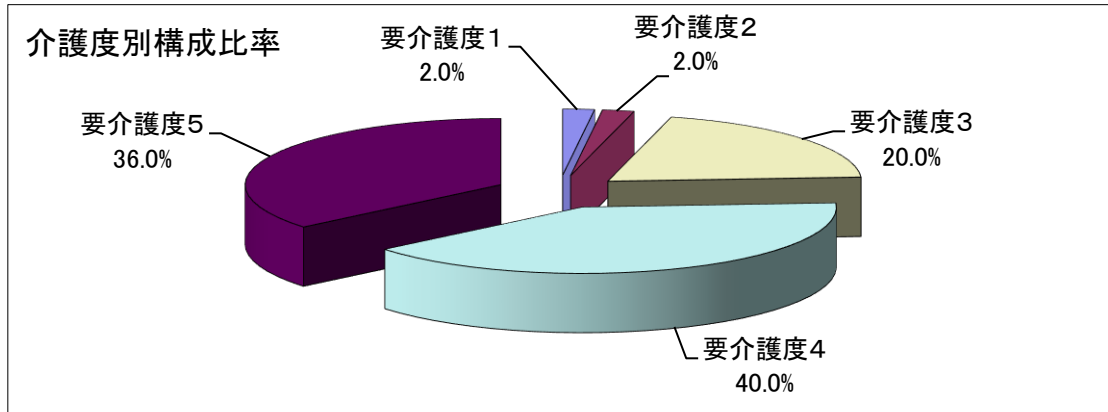
	常勤	非常勤
事務職員	1	
生活相談員(在宅含)	1	
介護支援専門員		
介護職員(在宅含)	1	3
看護職員(在宅含)		
栄養士		
介護支援員		1

2. 利用者状況

2-1 介護度別構成比

介護度	計	措置者	介護保険
要介護度1	1	0	1
要介護度2	1	0	1
要介護度3	10	1	9
要介護度4	20	0	20
要介護度5	18	0	18
合計	50	1	49
平均介護度			4.08

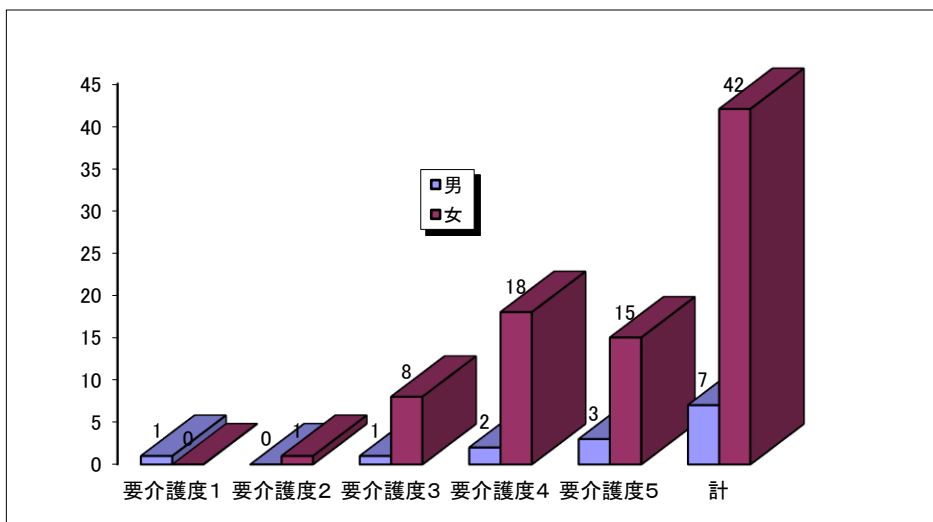
単位:人



2-2 介護度別利用者状況

介護度	男	女
要介護度1	1	0
要介護度2	0	1
要介護度3	1	8
要介護度4	2	18
要介護度5	3	15
計	7	42

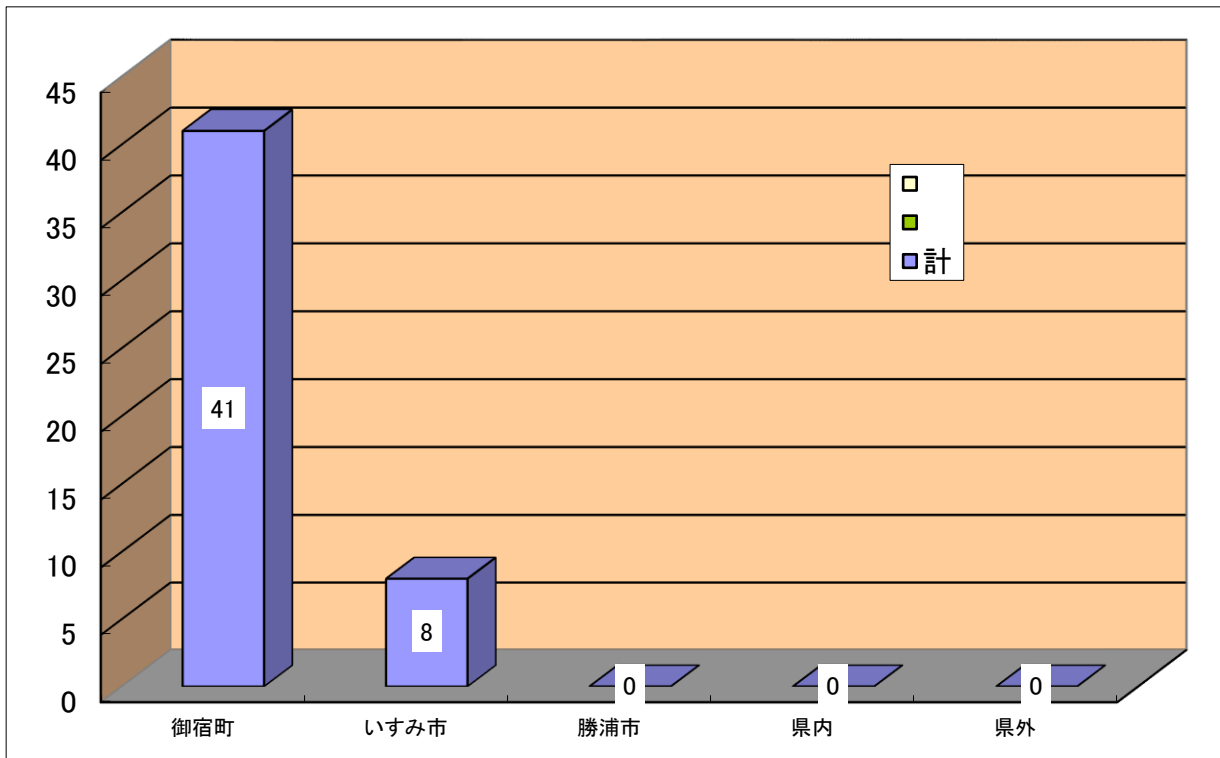
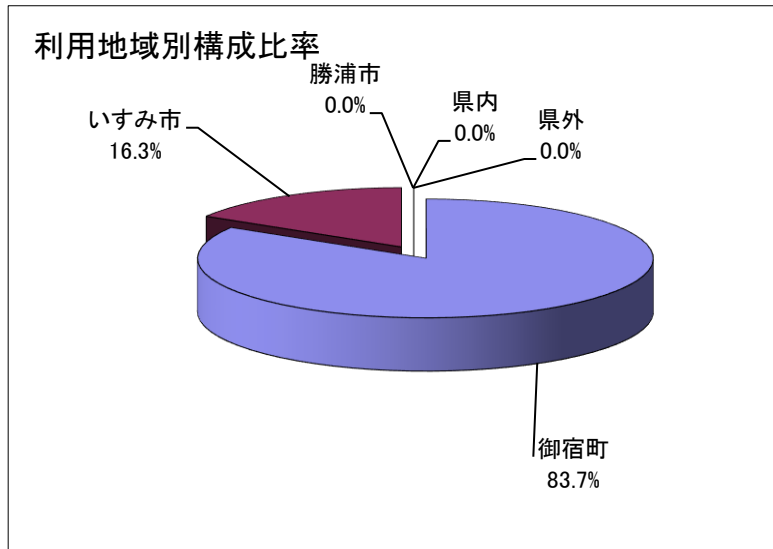
単位:人



2-3 利用地域別状況

		計
夷隅郡市	御宿町	41
	いすみ市	8
	勝浦市	0
	県内	0
	県外	0
	計	49

単位:人



2-4 退所理由状況

長期入院	0
死亡	6
他介護施設	1
自宅	0
計	7

単位:人

2-5 月別延べ人数稼働状況

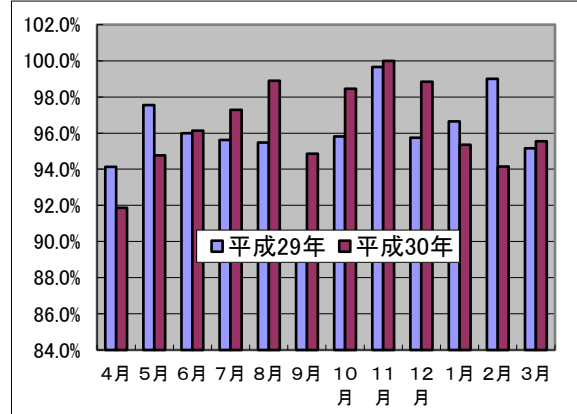
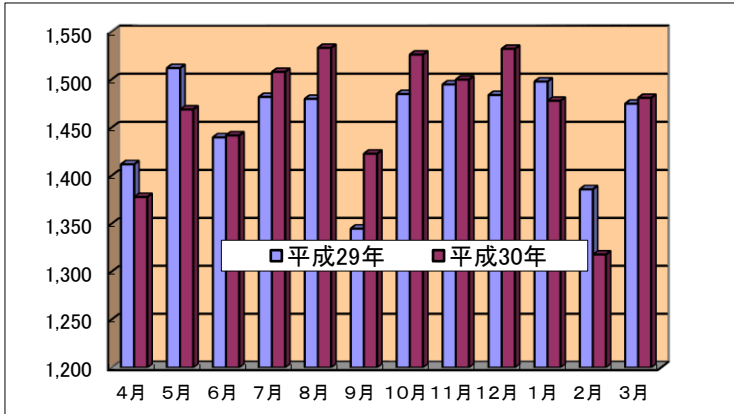
述べ人数

単位:人

	4月	5月	6月	7月	8月	9月	10月	11月	12月	1月	2月	3月	/日平均
平成29年	1,412	1,512	1,440	1,482	1,480	1,345	1,485	1,495	1,484	1,498	1,386	1,475	47.93
平成30年	1,378	1,469	1,442	1,508	1,533	1,423	1,526	1,500	1,532	1,478	1,318	1,481	48.19

稼働率

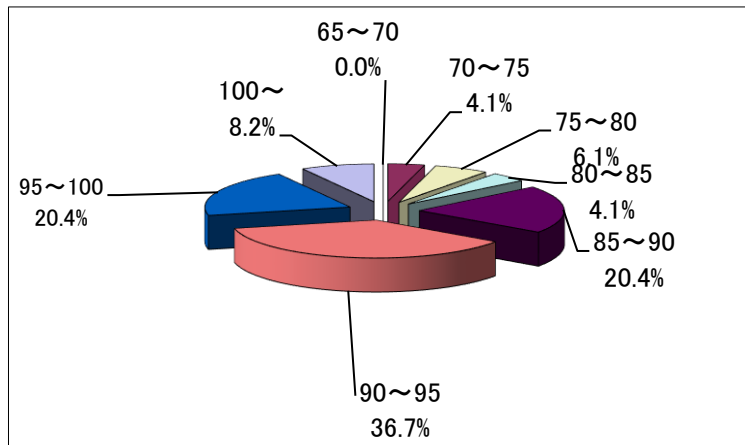
	4月	5月	6月	7月	8月	9月	10月	11月	12月	1月	2月	3月	/月平均
平成29年	94.1%	97.5%	96.0%	95.6%	95.5%	89.7%	95.8%	99.7%	95.7%	96.6%	99.0%	95.2%	95.9%
平成30年	91.9%	94.8%	96.1%	97.3%	98.9%	94.9%	98.5%	100.0%	98.8%	95.4%	94.1%	95.5%	96.3%



2-6 利用者年齢状況

	65	65~70	70~75	75~80	80~85	85~90	90~95	95~100	100~	平均年齢
計	0	0	2	3	2	10	18	10	4	90.7歳
男	0	0	1	1	1	3	1	0	1	85.3歳
女	0	0	1	2	1	7	17	10	3	91.8歳

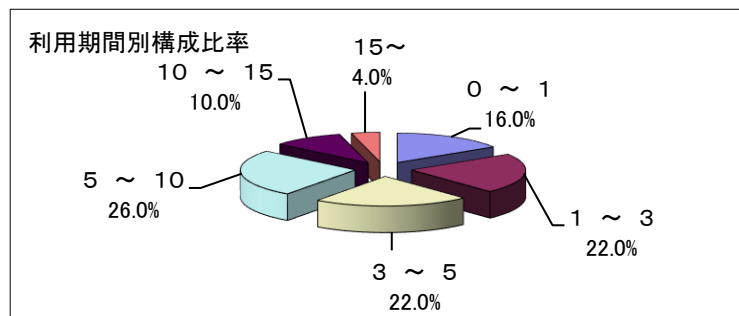
単位:人



2-7 利用期間別状況

在所期間(年)	計	男性	女性
0 ~ 1	8	2	6
1 ~ 3	11	0	11
3 ~ 5	11	3	8
5 ~ 10	13	2	11
10 ~ 15	5	1	4
15~	2	0	2

単位:人



2-8 平均単価

	月平均単価
平成29年度	323,736円
平成30年度	336,074円

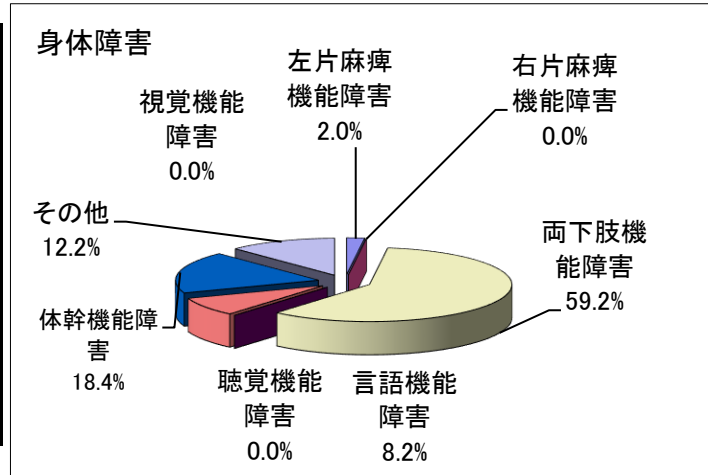
3. 利用者の身体状況

3-1 利用者の基礎能力

3-1-① 身体障害

	計	男	女
左片麻痺機能障害	1	1	0
右片麻痺機能障害	0	0	0
両下肢機能障害	29	3	26
視覚機能障害	0	0	0
聴覚機能障害	0	0	0
言語機能障害	4	1	3
体幹機能障害	9	1	8
その他	6	1	5
計	49	7	42

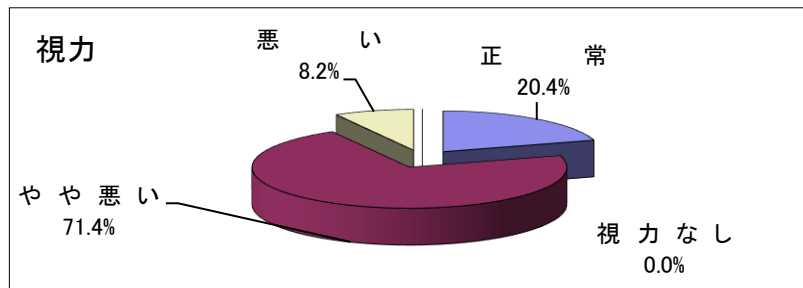
単位:人



3-1-② 視力

視力		
正	常	10
やや	悪い	35
悪	い	4
視力	なし	0
計		49

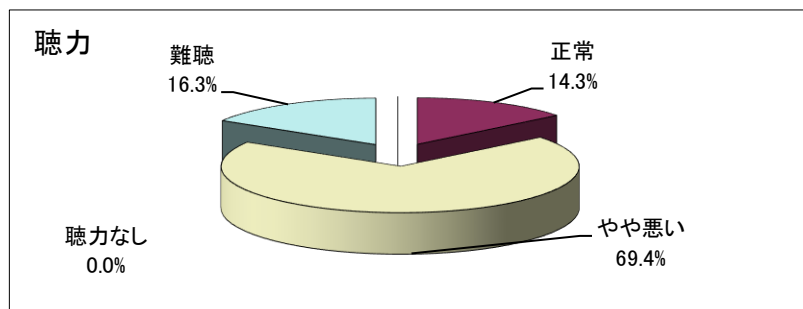
単位:人



3-1-③ 聴力

聴力		
正	常	7
やや	悪い	34
難	聴	8
聴力	なし	0
計		49

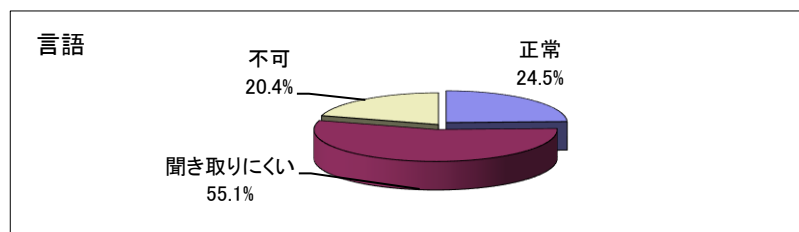
単位:人



3-1-④ 言語

言語		
正	常	12
聞き	取りにくい	27
不	可	10
計		49

単位:人

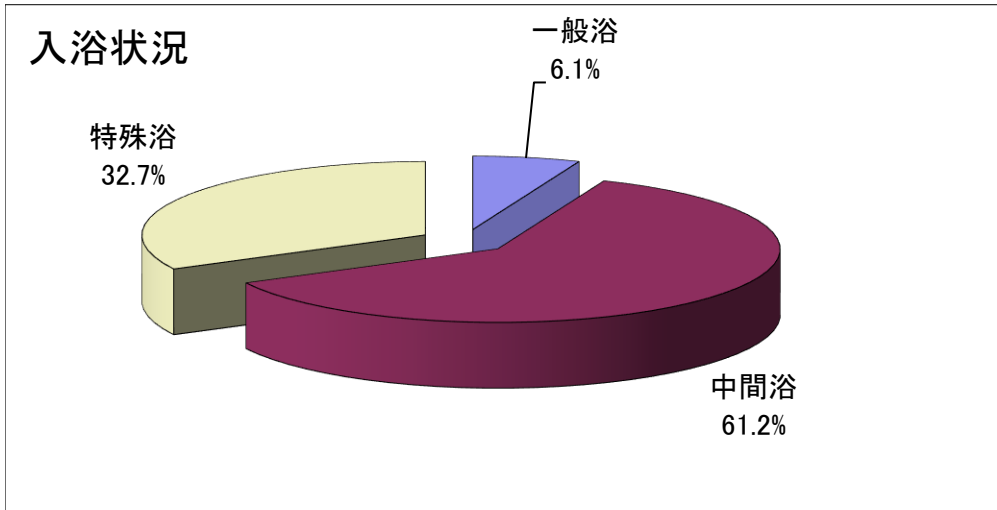


3-2 利用者のADL状況

3-2-① 入浴状況

種 別	人 数
一 般 浴	3
中 間 浴	30
特 殊 浴	16

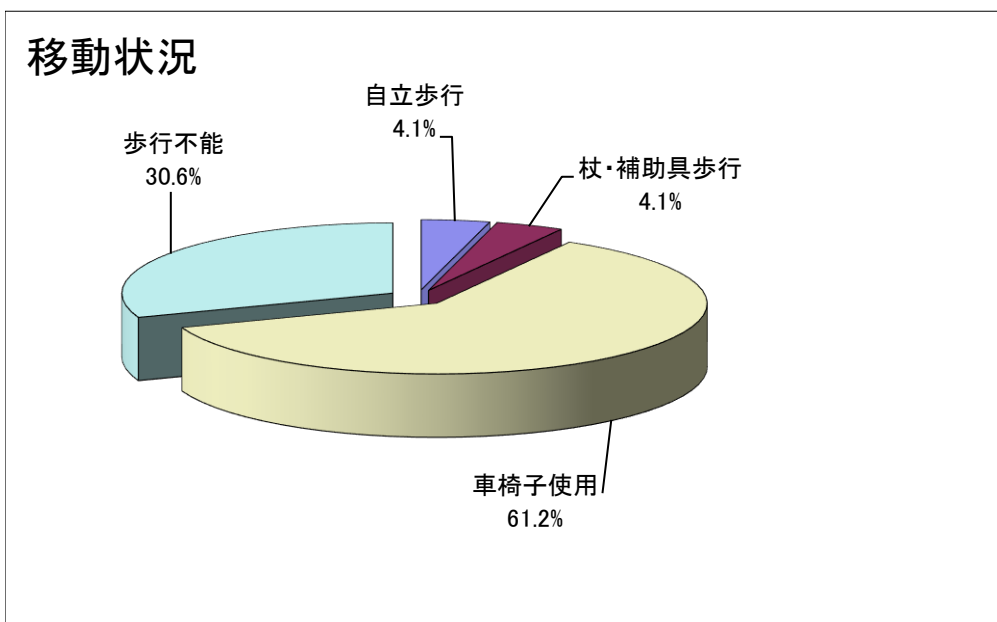
単位:人



3-2-② 移動状況

種 別	人 数
自 立 歩 行	2
杖・補助具歩行	2
車 椅 子 使 用	30
歩 行 不 能	15

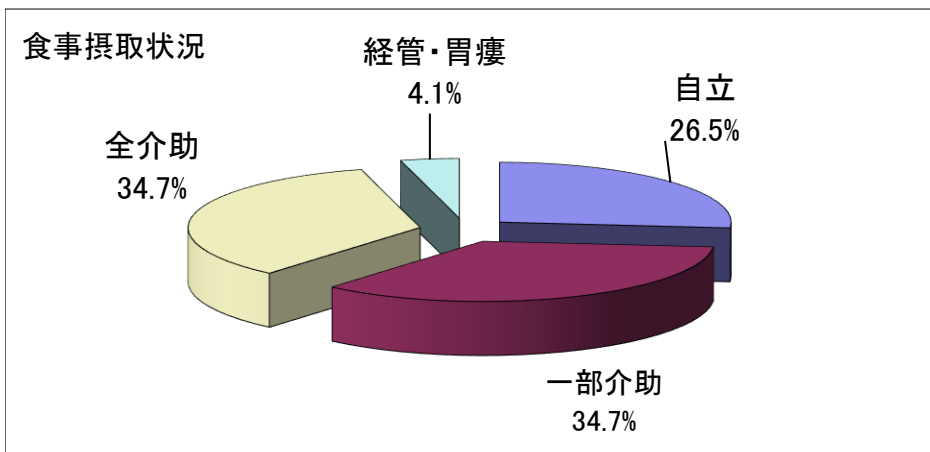
単位:人



3-2-③ 食事摂取状況

種 別	人 数
自 立	13
一 部 介 助	17
全 介 助	17
経 管 ・ 胃 瘻	2
計	49

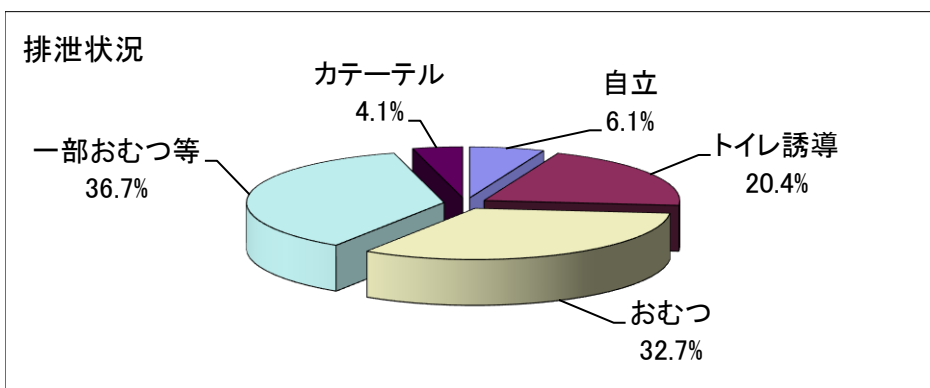
単位:人



3-2-④ 排泄状況

種 別	人 数
自 立	3
ト イ レ 誘 導	10
お む つ	16
一 部 お む つ 等	18
カ テ ー テ ル	2
計	49

※常時オムツ使用者
単位:人

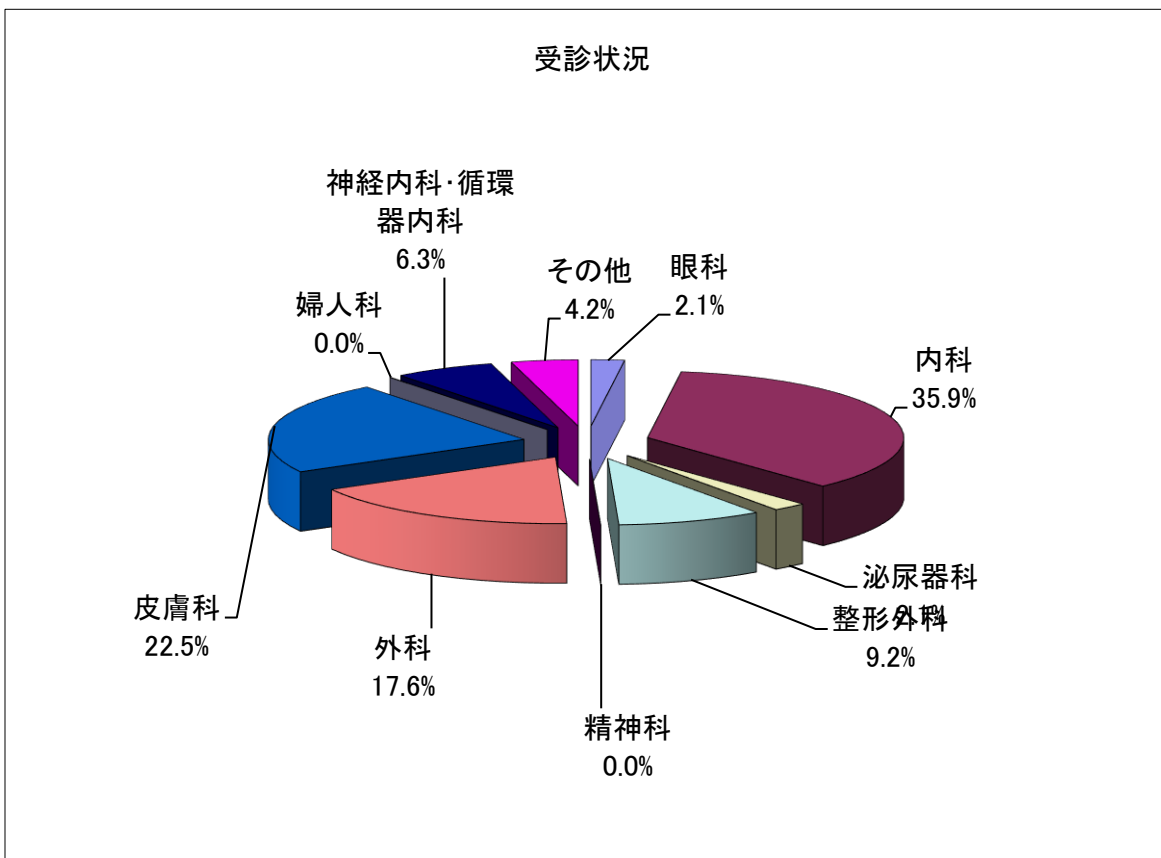


3-3 利用者の病状

3-3-① 月別受診状況

	計	4月	5月	6月	7月	8月	9月	10月	11月	12月	1月	2月	3月
眼科	3	1	0	0	0	0	0	2	0	0	0	0	0
内科	51	2	8	2	2	3	6	2	1	0	0	1	24
泌尿器科	3	0	0	2	0	0	0	1	0	0	0	0	0
整形外科	13	0	2	2	2	2	0	2	1	1	0	0	1
精神科	0	0	0	0	0	0	0	0	0	0	0	0	0
外科	25	1	5	1	3	1	4	1	2	3	0	2	2
皮膚科	32	0	4	7	7	2	2	0	5	2	0	1	2
婦人科	0	0	0	0	0	0	0	0	0	0	0	0	0
神経内科・循環器内科	9	2	3	1	1	1	0	0	0	0	0	0	1
その他	6	0	2	1	0	0	0	0	0	1	0	1	1
計	142	6	24	16	15	9	12	8	9	7	0	5	31

単位:人



3-3-② 入院状況

単位:人

	計	4月	5月	6月	7月	8月	9月	10月	11月	12月	1月	2月	3月
延入院日数	435	73	60	50	18	0	32	12	0	0	63	64	63

4. ボランティア活動状況

No.	グループ名等	構成員数	活動内容	活動報告	合計
1	伊藤昭彦様	1名	歌(童謡・唱歌)	4/18.5/9.5/21.6/6.6/12.7/4.8/1 8/25.9/9.10/3.10/17.11/7.11/12 12/11.12/20.1/9.1/16.2/6.2/23. 3/3.3/6	21回
2	国風会 (大地様)	9名	民謡	4/11.5/22.6/21.7/22.8/20.9/14 10/11.11/13.1/18.2/21.3/23	11回
3	佳川会	5名	玉すだれ・舞踊	5/14.10/23.2/18	3回
4	音楽療法	1名	歌(ピアノ)	4/24.5/24.6/26.7/24.8/24.9/21 10/25.11/28.12/21.2/22	10回
5	アダージョ	6名	リコーダー演奏	6/22.9/28	2回
6	ハーモニカ (神保様)	1名	ハーモニカ演奏	11/30	1回
7	中陣様	1名	介護補助	7/16.8/2	1回
8	マハロ	4名	フラダンス・カントリーダンス他	6/19	1回
9	カナリア会	3名	歌・仮装・手品他	6/7.7/20	2回
10	御宿マジッククラブ	3名	マジックショー	6/20	1回
11	FKOD	4名	フルート・キーボード・オカリナ・ドラム・尺八	7/18	1回
12	百木慰問一座	6名	カラオカ・踊り	1/23	1回
13	永石様	1名	対話ボランティア	11/5.12.19.26	4回
14	高梨様	1名	歌・踊り・ゲーム・手遊び	12/19	1回
15	旭洋会	2名	踊り	3/19	1回

5. 地域との交流活動

日付	実施内容	実施主体
7/25.12/14	慰問	御宿町認定こども園
10/7	子ども神輿	久保地区
10/26	慰問	御宿町立御宿小学校

6. 研修・実習受け入れ状況

種類	人数	実施機関	期間
千葉県新規採用職員研修	15名	社団法人 日本経営協会	10/3.10.17.22.26
千葉県立大原高等学校実習	5名	千葉県立大原高等学校	7/13.17,7/18.19
中学校職場体験学習	3名	御宿町立御宿中学校	11/7.8

7. 職員施設外研修実施状況

出張期間	研修名	職種	参加人数	内容
H30.4.19	安全運転管理者講習	施設長	1	道路交通法第108条の2第1項第1号に掲げる安全運転管理者に対する講習
H30.5.2	大原高校講義	介護職員	1	9-2 介護に関するところのしくみの基本的理解
H30.5.9			1	
H30.5.14			1	
H30.5.30			1	
H30.6.6			1	
H30.6.11		看護職員	1	9-3 介護に関するからだのしくみの基礎的理解
H30.6.22			1	
H30.6.26			1	
H30.6.29		1	9-12 死にゆく人に関連したところからだのしくみと終末期介護	
H30.5.16	事務職員	1	新規学校卒業予定者に対する適正な採用選考手続き等に関する説明会	
H30.5.18	施設長	1		
H30.5.16	施設長	1	1.平成29年度事業報告 2.平成29年度収支決算および監査報告 3.平成30年度事業計画(案) 4.平成30年度収支予算(案) 5.役員の変更	
H30.4.26	平成30年度御宿町介護保険指定事業者集団指導	看護職員	1	平成30年度制度改正に伴い介護保険事業者に対する集団指導
H30.6.13	平成31年3月新規学校卒業予定者の採用に係る情報交換会	施設長	1	管内企業の採用担当者と高等学校の進路指導担当教諭との新規学校卒業予定者の募集・採用に係る情報交換・意見交換
H30.5.16	地域ケア会議	介護支援専門員	1	連携・協働の体制づくりや町内で活動する介護支援専門員に対しての資質向上や技術向上等の支援を行うことを目的
H30.6.13	地域ケア会議	介護支援専門員	1	連携・協働の体制づくりや町内で活動する介護支援専門員に対しての資質向上や技術向上等の支援を行うことを目的
H30.6.7	平成30年度算定基礎届説明会	事務職員	1	算定基礎届、健康保険の保険給付等について
H30.6.18	平成30年度第1回御宿町介護保険運営協議会の開催に	事務職員	1	介護保険事業報告について、介護保険関係条例の制定及び一部改正について、おんじゅく地域包括支援センター運営状況報告
H30.7.11	御宿町地域ケア会議	介護支援専門員	1	連携・協働の体制づくりや町内で活動する介護支援専門員に対しての資質向上や技術向上等の支援を行うことを目的
H30.7.26	平成30年度高齢者福祉施設長及び事務担当者研修会	事務職員	1	千葉県健康福祉部高齢者福祉課行政説明会
H30.7.6	夷隅地域 福祉施設・事業所合同就職面談会 参加予定事業者の打合せ	施設長	1	合同面談会開催の内容を検討する(集客・告知等)
H30.7.11	第1回御宿町生涯活躍のまち推進協議会	在宅主任	1	地域再生計画及び地方創生推進交付金の決定について、今年度業務の内容と取組方針について、その他
H30.9.3	平成30年度介護保険指定事業者集団指導 指定介護老	生活相談員	1	事業の基準及び届出手続き等について、監査指導の状況等について
H30.9.3	平成30年度介護保険指定事業者集団指導 指定短期入	生活相談員	1	事業の基準及び届出手続き等について、監査指導の状況等について
H30.9.5	平成30年度介護保険指定事業者集団指導 指定通所介	生活相談員	1	事業の基準及び届出手続き等について、監査指導の状況等について
H30.9.12	平成30年度給食施設研修会	栄養士	1	給食施設災害対策に関するアンケートの集計結果及び災害時の食生活・栄養問題と給食施設の役割
H30.8.16	永石悦子様面接	介護職員	1	作山更生園へ特養入所待機者面接
H30.8.16	永石悦子様面接	生活相談員	1	作山更生園へ特養入所待機者面接
H30.9.12	社会福祉施設における食中毒・感染症対策研修会	看護職員	1	感染症対策について、食中毒の予防について、外部講師による講演
H30.10.4	全国老協 平成30年度トップセミナー	施設長	1	基調報告・演習Ⅰ「演題：どうなる日本、政局と今後の経済動向」他
H30.10.25	レジオネラ症防止対策等地区別衛生講習会	看護職員	1	レジオネラ症の発生防止対策としての入浴施設及び加湿器の衛生管理について
H30.10.30	日本公認会計士協会千葉会による社会福祉法人向けの研修会	事務職員	1	社会福祉法人の決算書のチェックポイント～適正な決算書の作成のために
H30.11.22	社会福祉施設経営実務セミナー	事務職員	1	社会福祉法人会計における適切な会計処理と経営活用を目指して
H30.10.1	看護師職能集会(領域Ⅱ)の開催について	看護職員	1	「認知症看護」入院から在宅まで途切れない看護の提供のために
H30.10.17	御宿町地域ケア会議	介護支援専門員	1	連携・協働の体制づくりや町内で活動する介護支援専門員に対しての資質向上や技術向上等の支援を行うことを目的
H30.11.14	高齢者福祉施設新任施設長及び管理者研修会	施設長	1	「介護保険制度について・法人・施設運営について・施設運営の課題について」
H30.11.14	平成30年分 年末調整等説明会の開催のお知らせ	事務職員	1	平成30年分年末調整説明会及び用紙配布
H30.11.21	御宿町地域ケア会議	介護支援専門員	1	連携・協働の体制づくりや町内で活動する介護支援専門員に対しての資質向上や技術向上等の支援を行うことを目的
H30.12.19	御宿町地域ケア会議	介護支援専門員	1	連携・協働の体制づくりや町内で活動する介護支援専門員に対しての資質向上や技術向上等の支援を行うことを目的
H30.1.22	障害者虐待防止・権利擁護研修	施設長	1	障害者雇用の促進と使用者による障害者虐待の状況・雇用する障害者への理解と合理的配慮・虐待防止について
H31.1.13	千葉県生活支援コーディネーターフォローアップ研修	介護職員	1	生活支援コーディネーターに求められる能力と役割・実践事例他
H31.1.13	千葉県生活支援コーディネーターフォローアップ研修	看護職員	1	生活支援コーディネーターに求められる能力と役割・実践事例他
H31.2.3	千葉県生活支援コーディネーターフォローアップ研修	生活相談員	1	生活支援コーディネーターに求められる能力と役割・実践事例他
H31.2.8	千葉県生活支援コーディネーター協議体視察	介護職員	1	生活支援コーディネーター協議体視察
H31.2.20	千葉県生活支援コーディネーター協議体視察	看護職員	1	生活支援コーディネーター協議体視察
H31.2.20	千葉県生活支援コーディネーター協議体視察	生活相談員	1	生活支援コーディネーター協議体視察
H31.1.31	不在者投票事務打ち合わせ	事務職員	1	第19回統一地方選挙での指定施設における不在者投票事務について他
H31.3.14	第2回施設長研修会	施設長	1	「情勢報告」消費税増税に伴う介護職員の処遇改善加算等
H31.3.14	第2回総会 千葉県デイサービスセンター協会	施設長	1	平成30年度一般会計収入・支出補正予算(案)について
H31.2.14	就活セミナーに関する講演会	施設長	1	「エンディングノートの書き方」講演
H31.3.5	夷隅・長生・市原ブロック会議	事務職員	1	情勢報告「消費税増税に伴う介護職員の処遇改善加算等について」
H31.3.14	平成30年度臨時総会	施設長	1	平成30年度一般会計収支補正予算(案)ほか

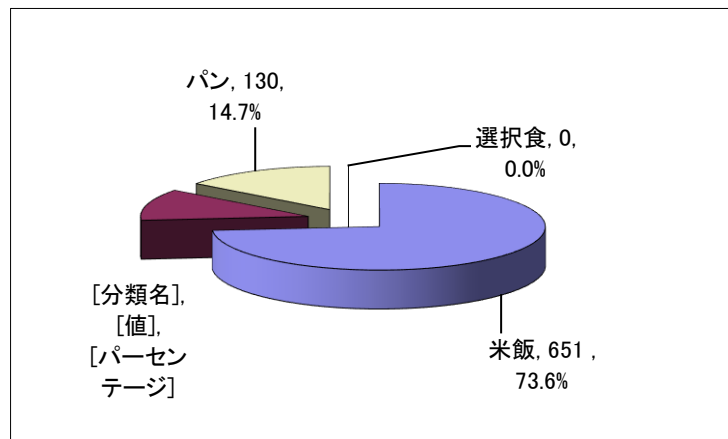
8. 利用者の給食状況

8-1 栄養摂取状況

	熱量 (Kcal)	蛋白質 (g)	脂肪 (g)	カルシウム (mg)	ビタミン類			
					A(ug)	B1(mg)	B2(mg)	C(mg)
4月	1,493	58.3	39.1	626	489	0.87	0.95	74
5月	1,486	58.3	39.4	650	924	0.86	0.95	81
6月	1,494	58.3	38.9	631	640	0.91	0.96	77
7月	1,493	57.6	39.3	646	527	0.87	0.93	84
8月	1,484	57.4	38.9	636	538	0.87	0.89	75
9月	1,499	58.3	39.7	650	515	0.83	0.94	73
10月	1,487	57.4	40.0	629	595	0.87	0.94	71
11月	1,491	58.1	39.4	649	518	0.84	0.91	71
12月	1,491	58.1	39.7	642	608	0.86	0.94	71
1月	1,498	57.9	39.6	640	632	0.85	0.95	71
2月	1,489	58.2	39.4	640	572	0.83	0.97	73
3月	1,494	58.9	39.5	656	552	0.83	0.92	75
平均	1,492	58.1	39.4	641	593	0.86	0.94	75

8-2 食事状況

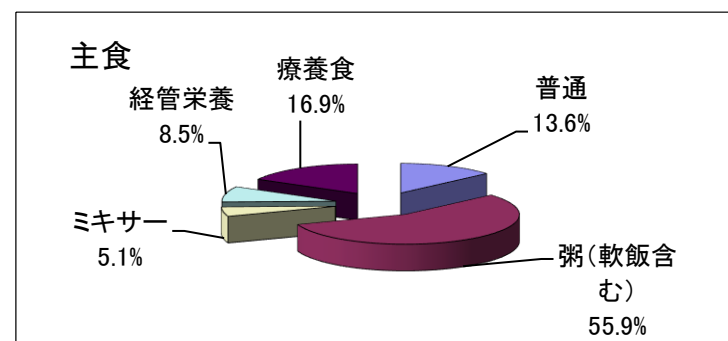
	食数
米飯	651
麺	104
パン	130
選択食	0
延合計	885



8-3 主・副食

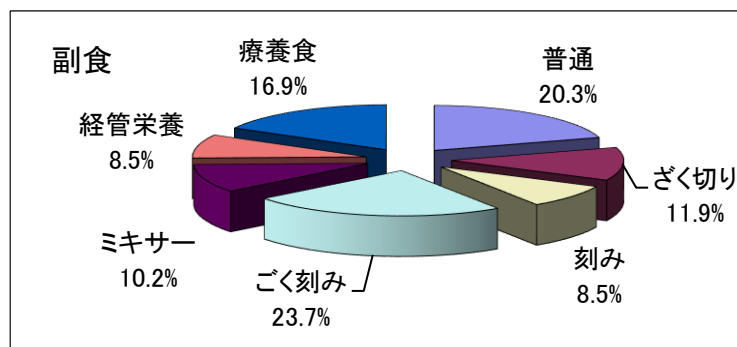
	主食
普通	7
粥(軟飯含む)	23
ミキサー	13
経管栄養	3
合計	46

単位:人



	副食
普通	6
ざく切り	5
刻み	6
ごく刻み	9
ミキサー	17
経管栄養	3
合計	46

単位:人



平成30年度

(平成30年4月1日～平成31年3月31日)

短期入所生活介護事業報告書

社会福祉法人 外房

短期入所生活介護

(千葉県指定1277400030)

ショートステイサービス 外房

目 次

1. 利用状況	
1-1 平均単価	12
1-2 月別利用状況	12
1-3 ベット稼動状況	12
1-4 介護度別利用状況	13
1-5 地区別利用状況	13

1. 利用状況

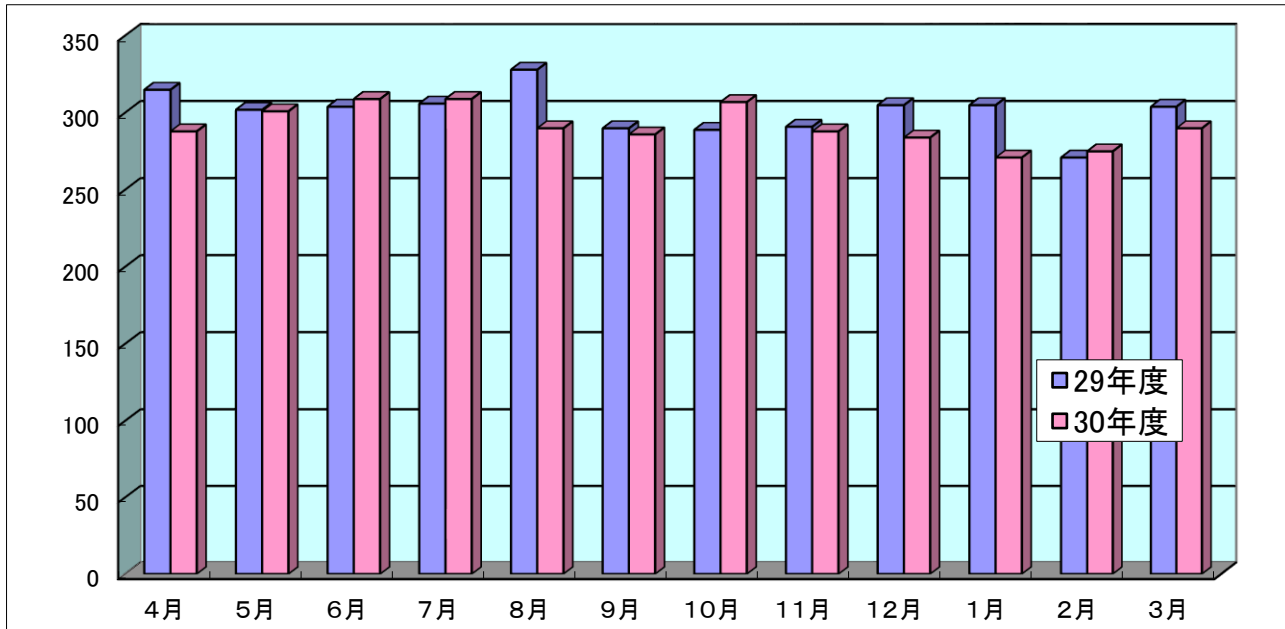
1-1 平均単価（予防含）

	単 価
平成29年度	10,448円
平成30年度	10,713円

1-2 月別利用状況

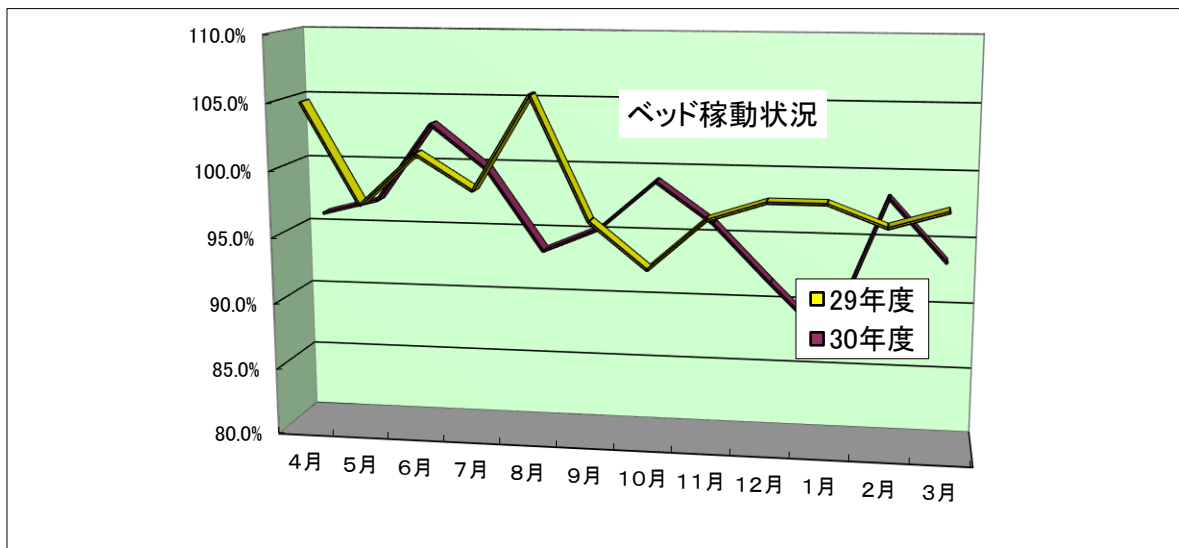
単位:人

	4月	5月	6月	7月	8月	9月	10月	11月	12月	1月	2月	3月	計	1日/平均
29年度	315	302	304	306	328	290	289	291	305	305	271	304	3,610	9.86
30年度	288	301	309	309	290	286	307	288	284	271	275	290	3,498	9.58



1-3 ベッド稼働状況

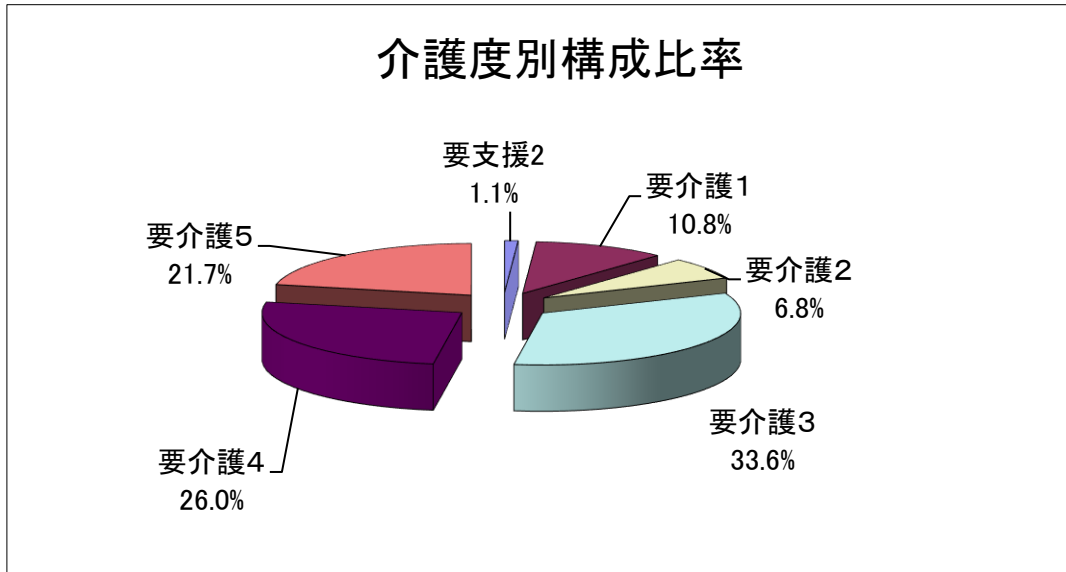
	4月	5月	6月	7月	8月	9月	10月	11月	12月	1月	2月	3月	平均
29年度	105.0%	97.4%	101.3%	98.7%	105.8%	96.7%	93.2%	97.0%	98.4%	98.4%	96.8%	98.1%	98.9%
30年度	96.0%	97.1%	103.0%	99.7%	93.5%	95.3%	99.0%	96.0%	91.6%	87.4%	98.2%	93.5%	95.9%



1-4 介護度別利用状況

単位:人

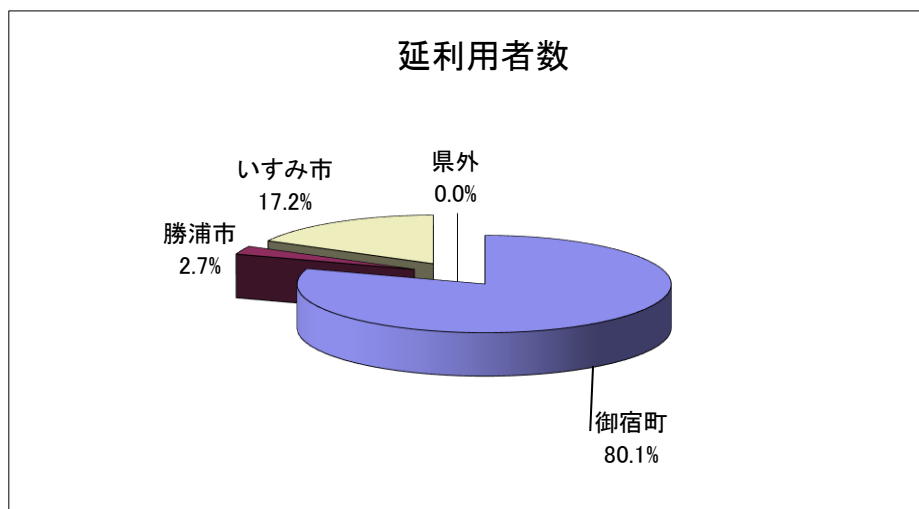
	要支援1	要支援2	要介護1	要介護2	要介護3	要介護4	要介護5	平均介護度
延利用者数	26	38	375	236	1,166	904	753	3.35



1-5 地区別利用状況

単位:人

	御宿町	勝浦市	いすみ市	県外
延利用者数	2,802	96	600	0



平成30年度

(平成30年4月1日～平成31年3月31日)

通所介護事業報告書

社会福祉法人 外房

通所介護

(千葉県指定1277400022)

デイサービスセンター 外房

目 次

1. 職員配置状況	14
2. 日課表	14
3. 平均単価	15
4. 利用者の介護度	15
5. 月別利用者数	15
6. 月別平均利用者数	16
7. 月別稼働率	16
8. 地区別利用者状況	
8-1 御宿町利用状況	17
8-2 市町村別利用状況	17

1. 職員配置状況

職 種	職員	非常勤	計
生活相談員	2	0	2
介護職員(専従)	0	5	5
看護職員(専従)	2	0	2
介護支援員	0	2	2
計	4	7	11

単位:人

2. 日課表

時 間	内 容
8:30～	送迎(早番)
8:45～	送迎(遅番)
9:30～	到着後バイタル測定・水分補給・入浴
11:30～ 12:00	嚥下体操・昼食
14:00～ 16:30	リハビリ体操・レクリエーション・入浴
16:45～	送り

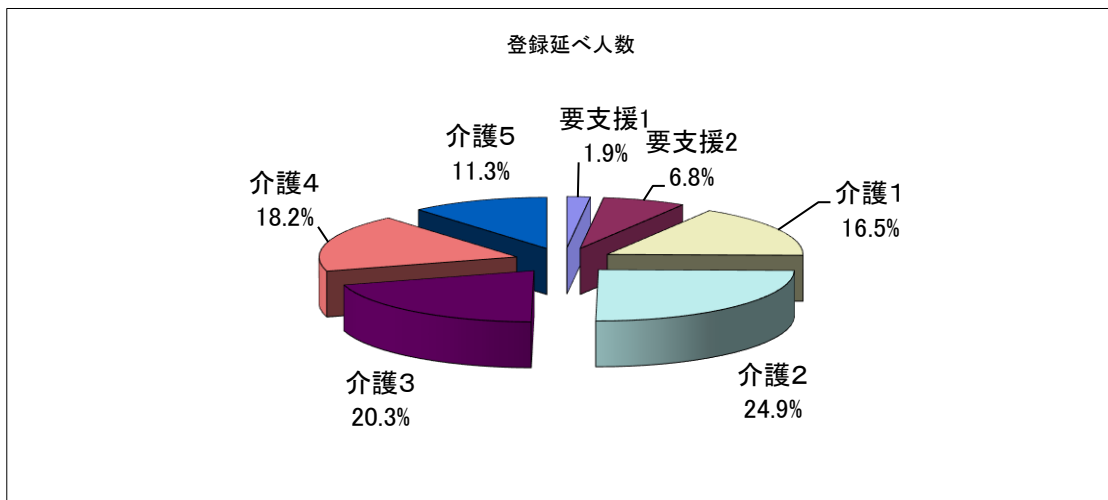
3. 平均単価

	単 価
平成29年度	10,014円
平成30年度	9,848円

4. 利用者の介護度

単位:人

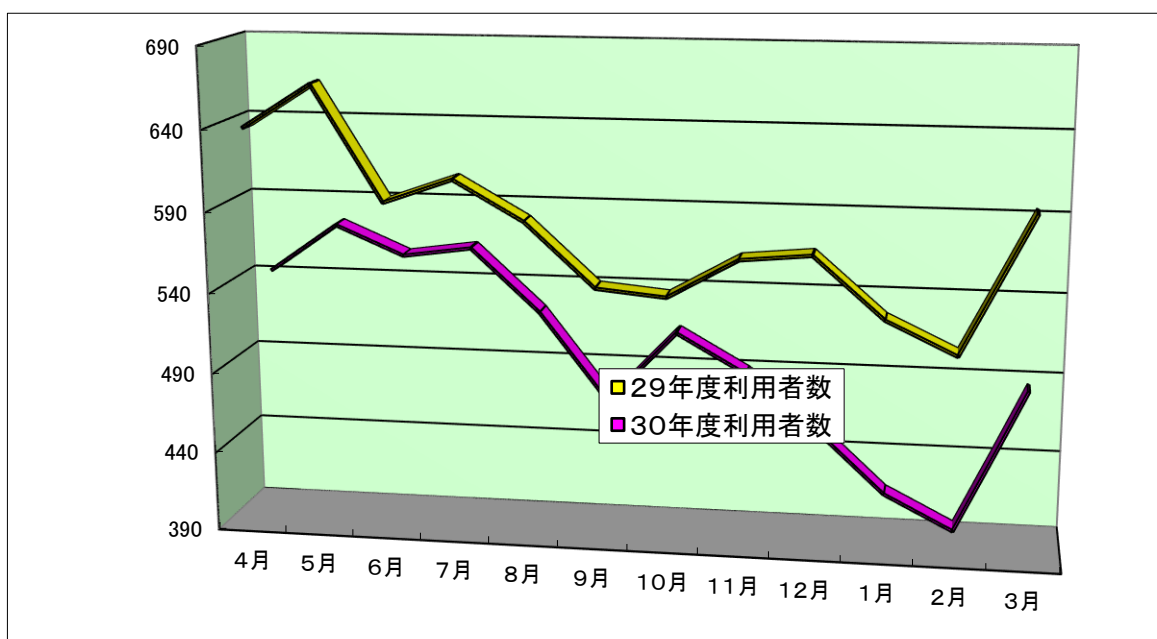
	要支援1	要支援2	介護1	介護2	介護3	介護4	介護5	平均介護度
登録延べ人数	114	408	989	1,492	1,214	1,089	674	2.56



5. 月別利用者数(予防含)

単位:人

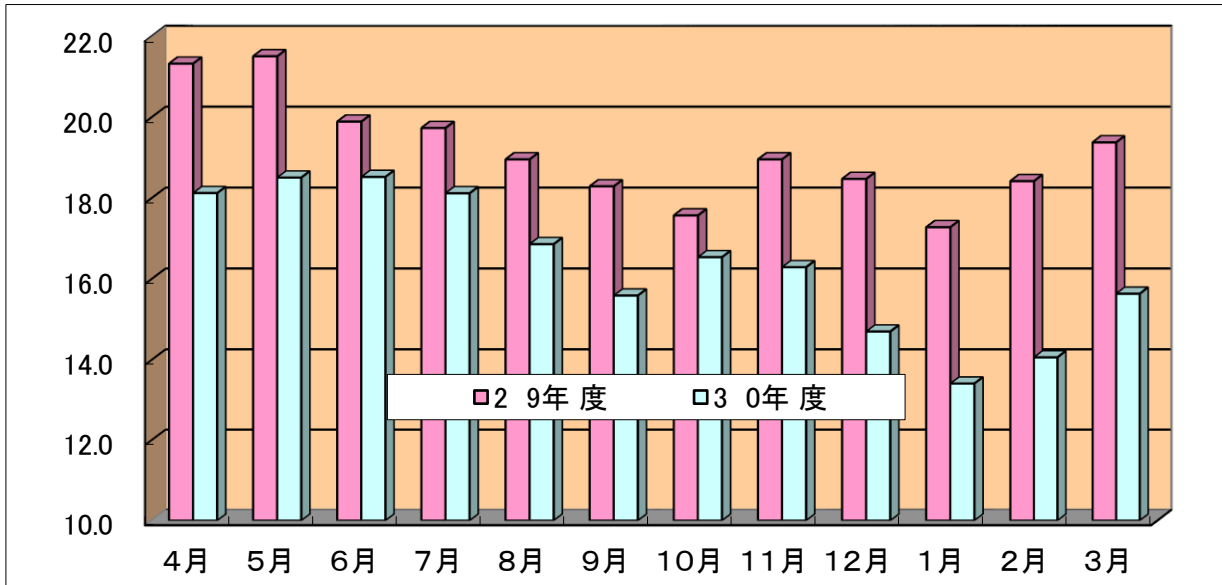
	4月	5月	6月	7月	8月	9月	10月	11月	12月	1月	2月	3月	合計
29年度利用者数	640	667	597	612	588	549	545	569	573	536	516	601	6,993
30年度利用者数	544	574	556	562	523	468	513	489	456	416	394	485	5,980



6. 月別平均利用者数(予防含)

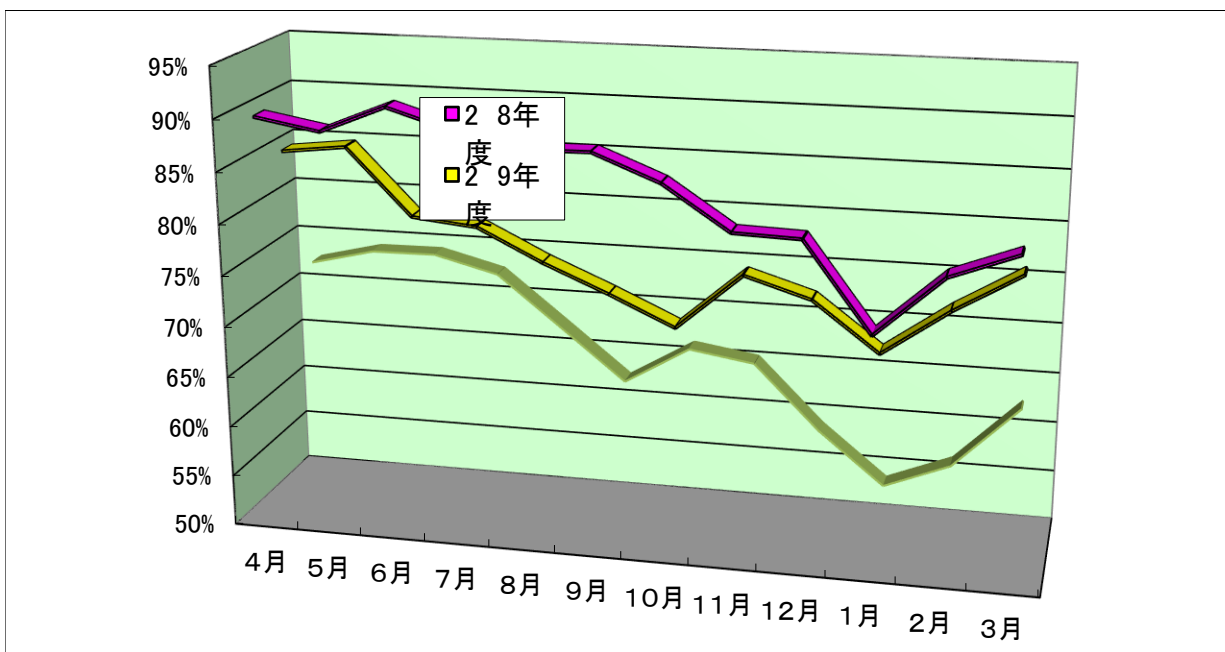
単位:人

	4月	5月	6月	7月	8月	9月	10月	11月	12月	1月	2月	3月	/日平均
29年度	21.3	21.5	19.9	19.7	19.0	18.3	17.6	19.0	18.5	17.3	18.4	19.4	19.16
30年度	18.1	18.5	18.5	18.1	16.9	15.6	16.5	16.3	14.7	13.4	14.1	15.6	16.37



7. 月別稼働率

	4月	5月	6月	7月	8月	9月	10月	11月	12月	1月	2月	3月	平均
28年度	90.0%	88.9%	91.5%	89.6%	88.2%	88.3%	85.8%	81.6%	81.4%	72.9%	78.7%	81.2%	84.8%
29年度	85.3%	86.1%	79.6%	79.0%	75.9%	73.2%	70.3%	75.9%	73.9%	69.2%	73.7%	77.5%	76.6%
30年度	72.5%	74.1%	74.1%	72.5%	67.5%	62.4%	66.2%	65.2%	58.8%	53.7%	56.3%	62.6%	65.5%

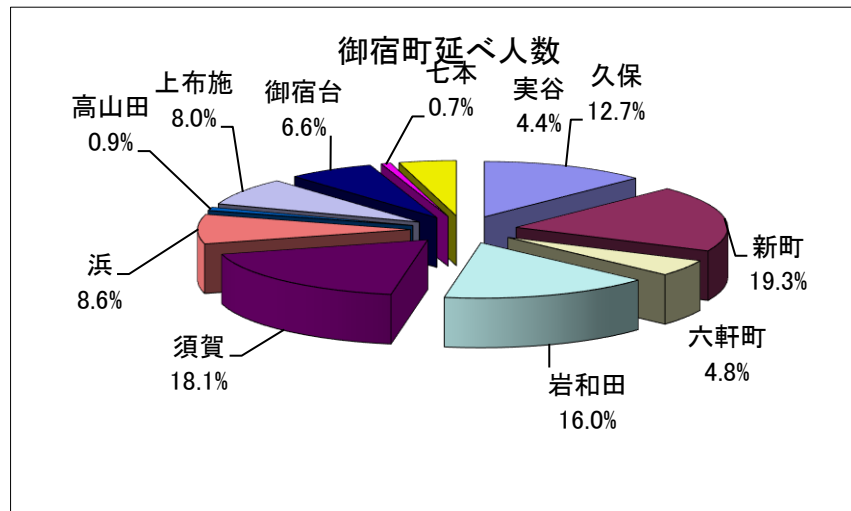


8. 地区別利用者状況

8-1 御宿町延べ利用状況

	人数
久保	655
新町	997
六軒町	247
岩和田	827
須賀	935
浜	442
高山田	48
上布施	414
御宿台	340
七本	38
実谷	225
計	5,168

単位:人



8-2 市町村別延べ利用状況

	延人数
御宿町	5168
勝浦市	66
いすみ市 (大原地区)	746
他地域	0
計	5,980

単位:人

