

平成 27 年 度

(平成27年4月1日～平成28年3月31日)

特別養護老人ホーム外房 実績報告書

社会福祉法人 外 房

介護老人福祉施設

(千葉県指定1277400030)

特別養護老人ホーム 外房

目 次

1. 職員状況	
1-1 職員の配置状況	1
1-2 職員の在籍年数	1
1-3 職員の各種資格人数	1
1-4 職員の退職者数	1
2. 利用者状況	
2-1 介護度別構成比	2
2-2 介護度別利用状況	2
2-3 利用地域別状況	3
2-4 退所理由状況	3
2-5 月別延べ人数・稼動状況	4
2-6 利用者年齢状況	4
2-7 利用期間別状況	4
2-8 平均単価	5
3. 利用者の身体状況	
3-1 利用者の基礎能力	
3-1-① 身体障害	5
3-1-② 視力	5
3-1-③ 聴力	5
3-1-④ 言語	5
3-2 利用者のADL状況	
3-2-① 入浴状況	6
3-2-② 移動状況	6
3-2-③ 食事摂取状況	7
3-2-④ 排泄状況	7
3-3 利用者の病状	
3-3-① 月別受診状況	8
3-3-② 入院状況	8
4. ボランティア活動状況	9
5. 地域との交流活動	9
6. 研修・実習受け入れ状況	9
7. 職員施設外研修実施状況	10-1 10-2
8. 利用者の給食状況	
8-1 栄養摂取状況	11
8-2 食事状況	11
8-3 主・副食状況	11

1-1 職員の配置状況

特養

	常勤	非常勤	嘱託	計
施設長	1			1
事務員	2			2
生活相談員	2			2
介護支援専門員	1			1
介護職員	11	15	2	28
看護職員	2	2		4
栄養士	1			1
宿直員		2		2
介護支援員		3		3
医師			1	1
歯科医師			1	1
産業医			1	1
理学療法士			1	1
計	20	22	6	48

単位:人

1-2 職員の平均在籍年数

	常勤	非常勤
事務職員	13年0ヶ月	
生活相談員(在宅含)	15年3ヶ月	
介護支援専門員	5年11ヶ月	
介護職員(在宅含)	8年1ヶ月	6年3ヶ月
看護職員(在宅含)	6年5ヶ月	7年5ヶ月
栄養士	11年1ヶ月	
宿直職員		0年3ヶ月

1-3 各種資格人数

介護福祉士	30
ヘルパー2級	13
介護支援専門員	3
看護師	2
准看護師	4
栄養士	1
社会福祉主事	8

※複数取得者含

1-4 退職者数

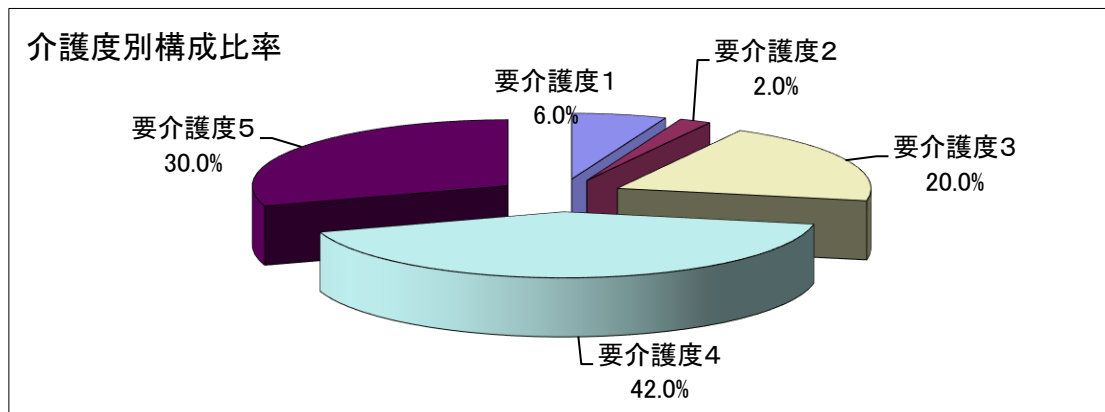
	常勤	非常勤
事務職員		
生活相談員(在宅含)		
介護支援専門員		
介護職員(在宅含)		3
介護支援員		1
看護職員(在宅含)		
栄養士		
宿直職員		2

2. 利用者状況

2-1 介護度別構成比

介護度	計	旧措置者	介護保険
要介護度1	3	0	3
要介護度2	1	0	1
要介護度3	10	2	8
要介護度4	21	0	21
要介護度5	15	1	14
合計	50	3	47
平均介護度			3.88

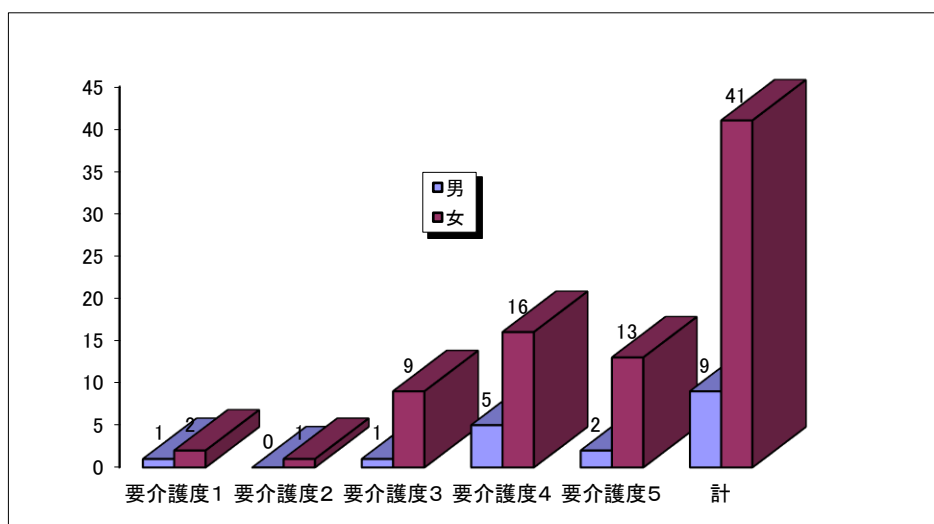
単位:人



2-2 介護度別利用者状況

介護度	男	女
要介護度1	1	2
要介護度2	0	1
要介護度3	1	9
要介護度4	5	16
要介護度5	2	13
計	9	41

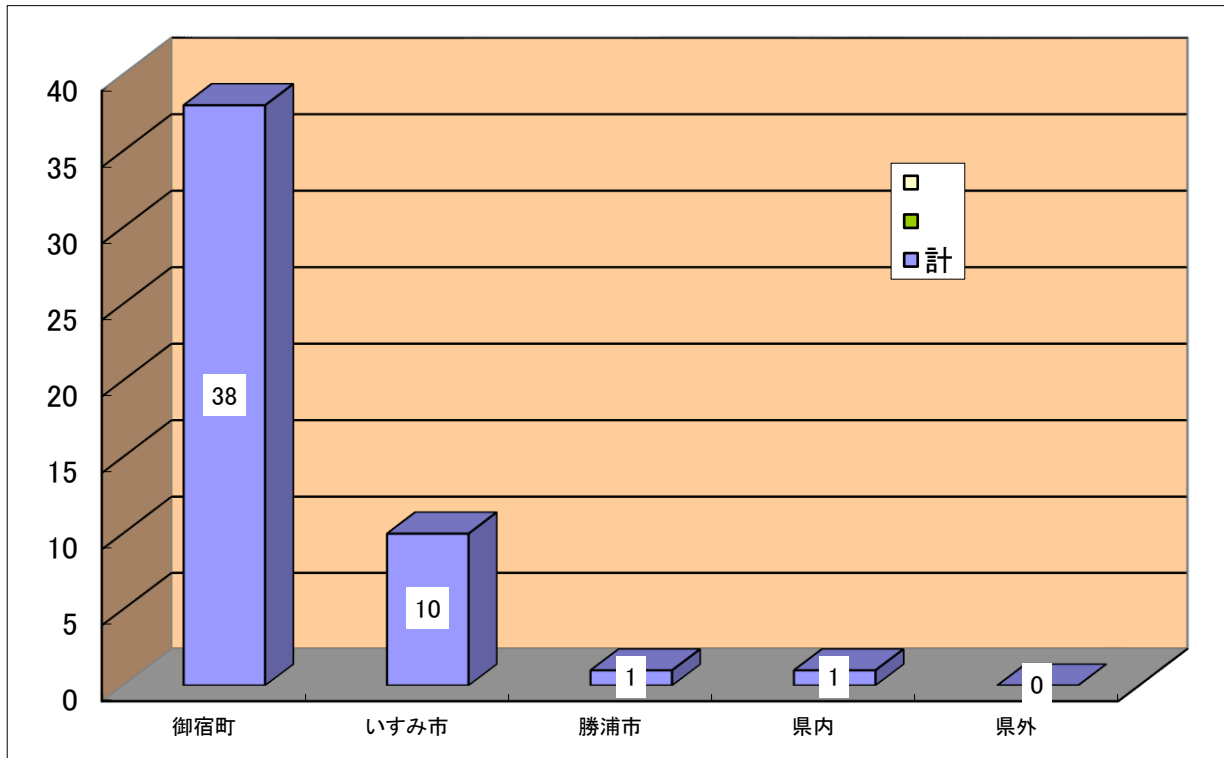
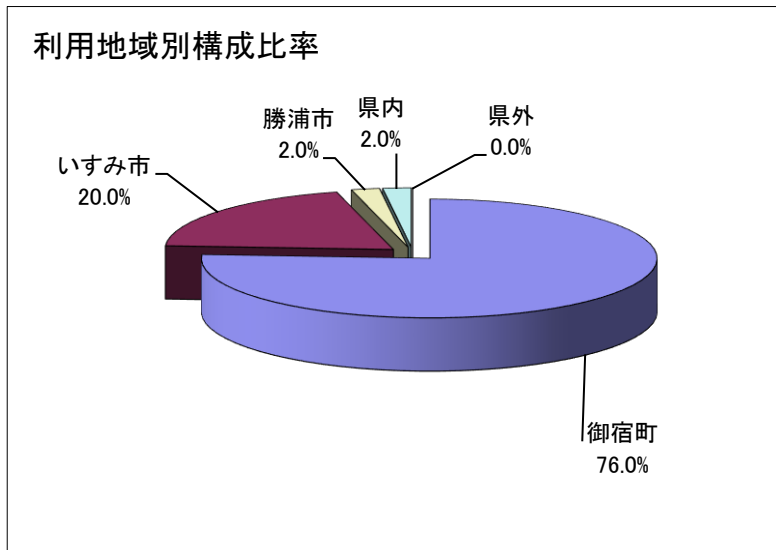
単位:人



2-3 利用地域別状況

		計
夷隅郡市	御宿町	38
	いすみ市	10
	勝浦市	1
	県内	1
	県外	0
	計	50

単位：人



2-4 退所理由状況

長期入院	0
死亡	8
他介護施設	1
自宅	1
計	10

単位：人

2-5 月別延べ人数稼働状況

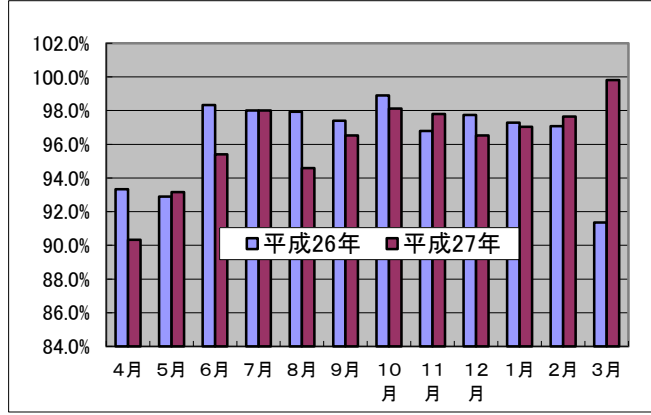
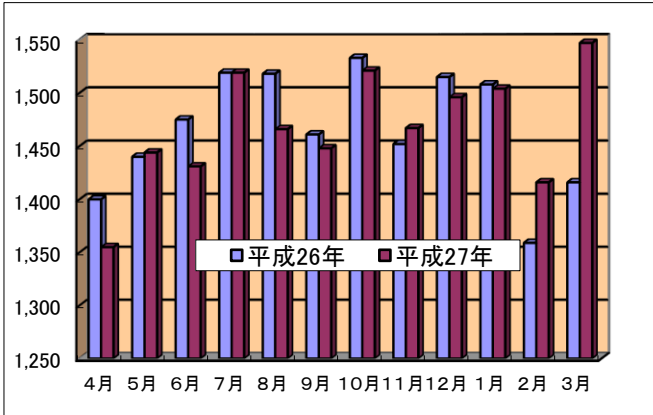
述べ人数

	4月	5月	6月	7月	8月	9月	10月	11月	12月	1月	2月	3月	/日平均
平成26年	1,400	1,440	1,475	1,519	1,518	1,461	1,533	1,452	1,515	1,508	1,359	1,416	48.21
平成27年	1,355	1,444	1,431	1,519	1,466	1,448	1,521	1,467	1,496	1,504	1,416	1,547	48.26

単位:人

稼働率

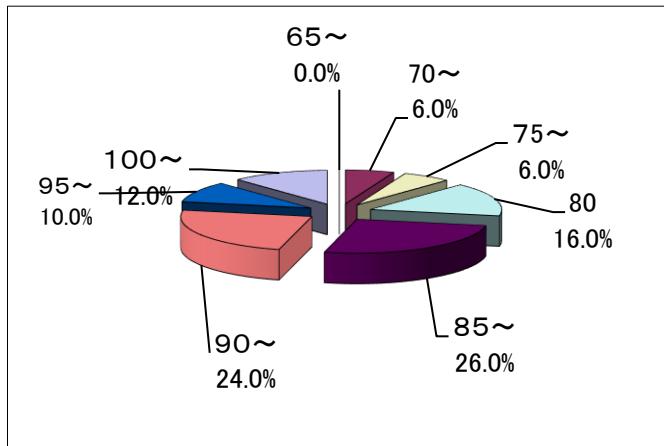
	4月	5月	6月	7月	8月	9月	10月	11月	12月	1月	2月	3月	/月平均
平成26年	93.3%	92.9%	98.3%	98.0%	97.9%	97.4%	98.9%	96.8%	97.7%	97.3%	97.1%	91.4%	96.4%
平成27年	90.3%	93.2%	95.4%	98.0%	94.6%	96.5%	98.1%	97.8%	96.5%	97.0%	97.7%	99.8%	96.2%



2-6 利用者年齢状況

	60~	65~	70~	75~	80	85~	90~	95~	100~	平均年齢
計	0	0	3	3	8	13	12	5	6	89歳0ヶ月
男	0	0	2	1	2	2	1	1	0	
女	0	0	1	2	6	11	11	4	6	

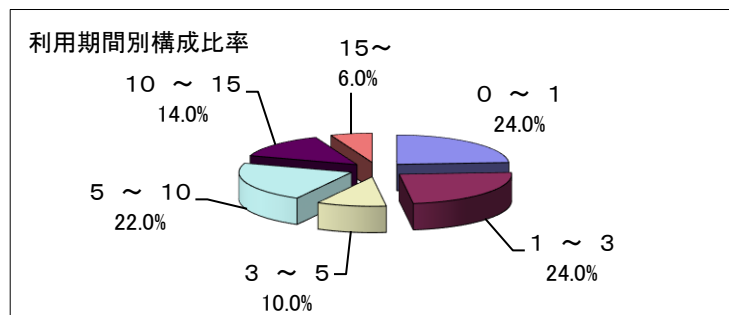
単位:人



2-7 利用期間別状況

在所期間(年)	計	男性	女性
0 ~ 1	12	2	10
1 ~ 3	12	3	9
3 ~ 5	5	2	3
5 ~ 10	11	2	9
10 ~ 15	7	0	7
15~	3	0	3

単位:人



2-8 平均単価

	月平均単価
平成26年度	317,796円
平成27年度	321,680円

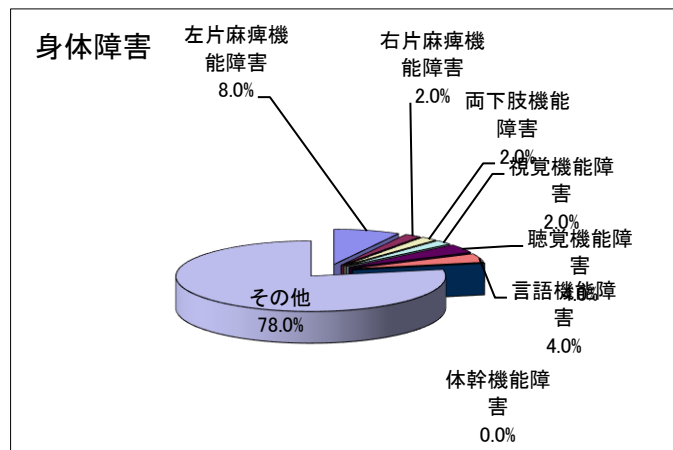
3. 利用者の身体状況

3-1 利用者の基礎能力

3-1-① 身体障害

	計	男	女
左片麻痺機能障害	4	1	3
右片麻痺機能障害	1	0	1
両下肢機能障害	1	0	1
視覚機能障害	1	0	1
聴覚機能障害	2	2	0
言語機能障害	2	0	2
体幹機能障害	0	0	0
その他	39	7	32
計	50	10	40

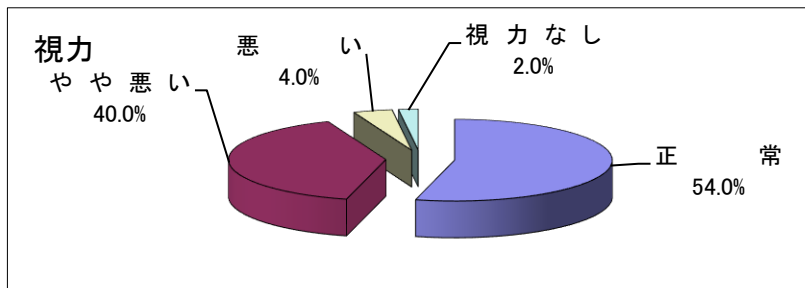
単位:人



3-1-② 視力

視力		
正	常	27
やや悪い	い	20
悪い	い	2
視力なし		1
計		50

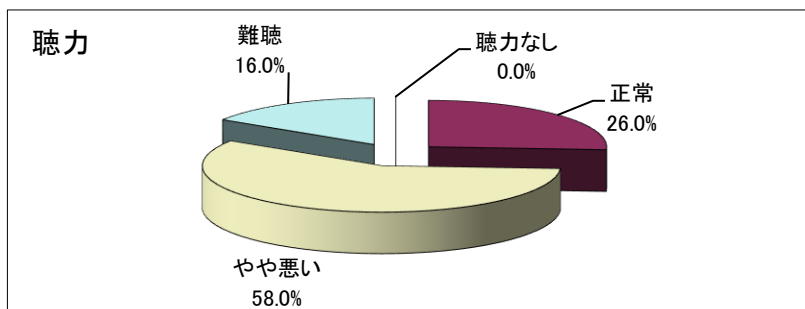
不明 4人 単位:人



3-1-③ 聴力

聴力		
正	常	13
やや悪い	い	29
難聴		8
聴力なし		0
計		50

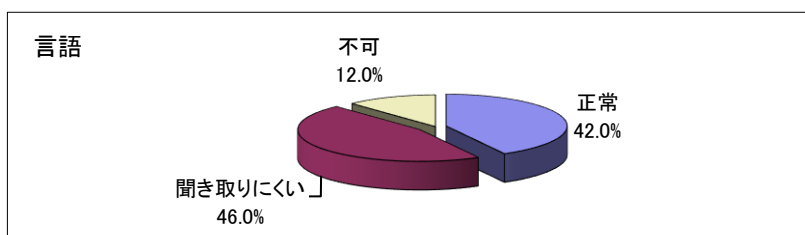
不明4人 単位:人



3-1-④ 言語

言語		
正	常	21
聞き取りにくい		23
不可		6
計		50

単位:人

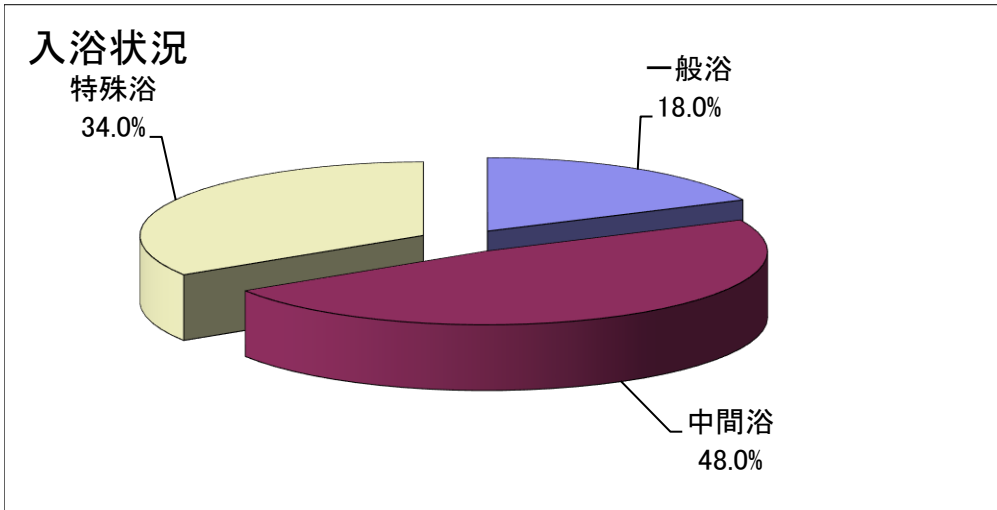


3-2 利用者のADL状況

3-2-① 入浴状況

種 別	人 数
一 般 浴	9
中 間 浴	24
特 殊 浴	17

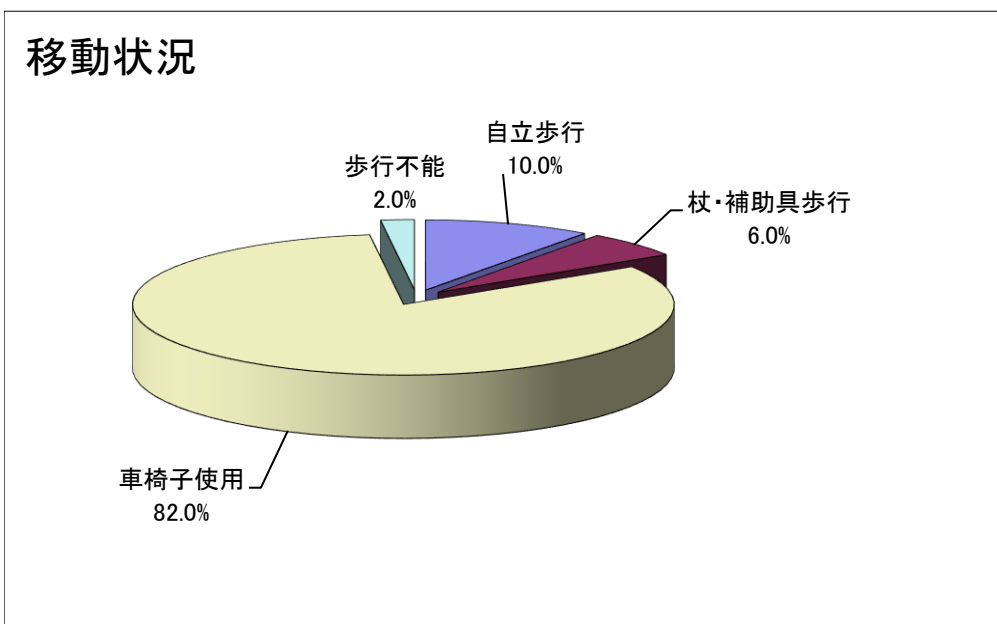
単位：人



3-2-② 移動状況

種 別	人 数
自 立 歩 行	5
杖・補助具歩行	3
車 椅 子 使 用	41
歩 行 不 能	1

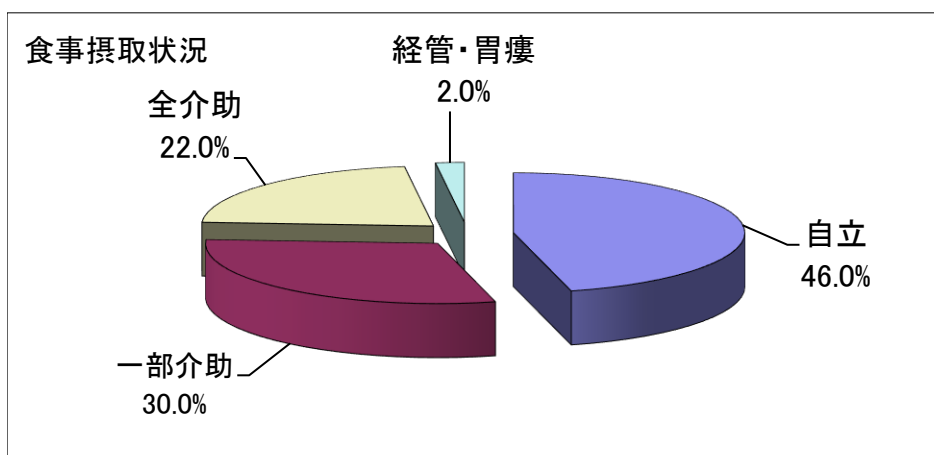
単位：人



3-2-③ 食事摂取状況

種 別	人 数
自 立	23
一 部 介 助	15
全 介 助	11
経 管 ・ 胃 瘻	1
計	50

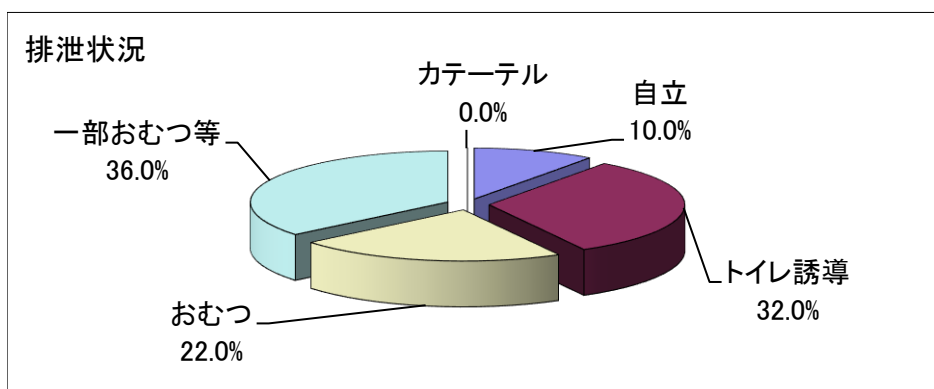
単位：人



3-2-④ 排泄状況

種 別	人 数
自 立	5
ト イ レ 誘 導	16
お む つ	11
一 部 お む つ 等	18
カ テ ー テ ル	0
計	50

※常時オムツ使用者
単位：人

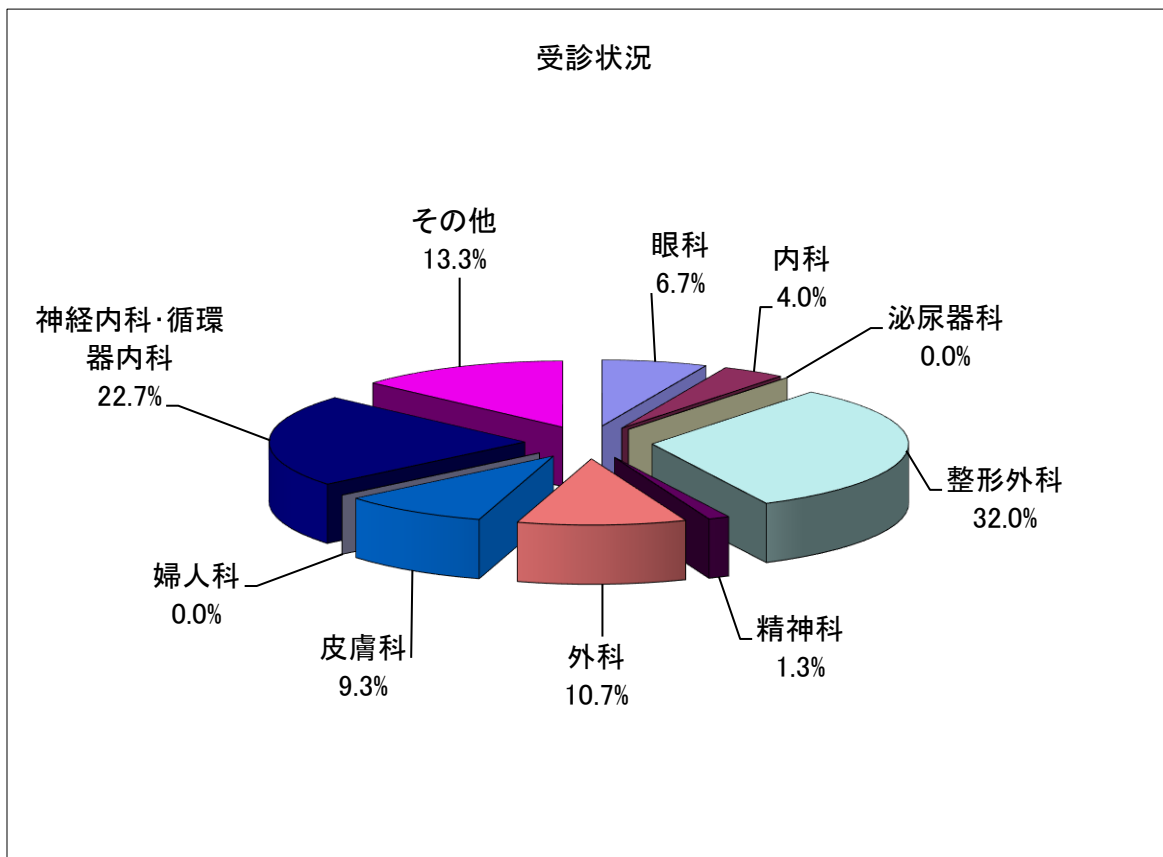


3-3 利用者の病状

3-3-① 月別受診状況

	計	4月	5月	6月	7月	8月	9月	10月	11月	12月	1月	2月	3月
眼科	5		3					2					
内科	3			1			2						
泌尿器科	0												
整形外科	24		1	5	4	2	3	1	2	2	2		2
精神科	1							1					
外科	8	1	2				1		1		2		1
皮膚科	7						1	3	1	1	1		
婦人科	0												
神経内科・循環器内科	17	1	2	2	3	1	2	1	1	1		2	1
その他	10		2		1	2	1	2			1		1
計	75	2	10	8	8	5	10	10	5	4	6	2	5

単位:人



3-3-② 入院状況

単位:人

	計	4月	5月	6月	7月	8月	9月	10月	11月	12月	1月	2月	3月
延入院日数	293	52	51	6	1	54	55	31	34	9	0	0	0

4. ボランティア活動状況

グループ名等	構成員数	活 動 内 容	開催状況
はまゆう会	10名	舞踊	4回/年
国風会	9名	民謡	1～2回/月
伊藤昭彦様	1名	歌(童謡・唱歌)	2回/月
吉田富久代様	1名	生け花指導	1回/月
片岡洋美様	1名	歌指導	1回/月
マジッククラブ	3名	マジックショー	11/28
國田なつき様	2名	歌	5/15.12/4
リコーダークラブ「アダー	7名	リコーダー演奏	6/17.9/14.12/13.3/27

5. 地域との交流活動

日 付	実施内容	実 施 主 体
11月20日	御宿小学校3年生慰問	御宿町立御宿小学校
12月20日	クリスマスコンサート	御宿町児童合唱団

6. 研修・実習受け入れ状況

種 類	人数	実施機関	期間
県立大原高等学校施設実習	7名	県立大原高等学校勝浦若潮キャンパス	7/21～24
千葉県新規採用職員研修	2名	社団法人 日本経営協会	11/12.11/17
御宿中学校職場体験学習	2名	御宿町立御宿中学校	11/10～12
京葉介護専門学校介護実習	2名	京葉介護福祉専門学校	1/20～2/12

7. 職員施設外研修実施状況

出張期間	研修名	職種	参加数	内容
H27.4.16	「ソフト食」調理実習会	栄養士	1	便利な厨房機器を使用して簡単に作れる「ソフト食」の調理実習会
H27.4.23	千葉県栄養士会福祉事業部事業説明会及び研修会	栄養士	1	食事摂取基準（2015年版）の概要と活用
H27.6.10	平成27年度新規採用職員合同研修会	介護職員	1	利用者との関わりで好印象を与える方法、適切な態度や言葉遣い、ビジネスマナーについて等
H27.6.23	平成27年度夷隅郡市栄養士会通常総会	栄養士	1	平成27年度事業計画案及び予算案
H27.6.24	平成27年度給食施設管理者・従事者講習会	栄養士	1	給食施設における衛生管理・栄養管理状況報告書の集計結果について
H27.7.3	千葉県栄養士会福祉事業部研修会	栄養士	1	介護報酬改定の概要と管理栄養士・栄養士の役割
H27.6.16	地域連携の会	看護師	1	脳梗塞急性期治療の新時代に病院は何をすべきか
H27.7.16	マイナンバー対応支援ソリューションセミナー	事務職	1	マイナンバーの取扱い業務に関して、内部統制で培った知見や技術力を活かし、解決例を紹介
H27.8.29～30	日本栄養士会中堅者研修Ⅱ	栄養士	1	食事アセスメントと食周館指導の理論と技術
H27.7.6	平成27年度千葉県喀痰吸引等研修	介護職員	1	人間と社会・保険医療制度とチーム医療・安全な療養生活
H27.7.10				清潔保持と感染予防・健康状態の把握・高齢者及び障害児者の「たんの吸引」概論
H27.7.12				高齢者及び障害児者の「たんの吸引」概論
H27.7.16				高齢者及び障害児者の「たんの吸引」概論・実施手順解説
H27.7.19				高齢者及び障害児者の「経管栄養」概論
H27.7.22				高齢者及び障害児者の「経管栄養」実施手順解説
H27.7.28				高齢者及び障害児者の「たんの吸引・経管栄養」概論・実施手順解説・筆記テスト
H27.8.4				演習：たんの吸引
H27.8.11				演習：経管栄養・救急蘇生
H27.7.6				平成27年度千葉県喀痰吸引等研修
H27.7.10	清潔保持と感染予防・健康状態の把握・高齢者及び障害児者の「たんの吸引」概論			
H27.7.12	高齢者及び障害児者の「たんの吸引」概論			
H27.7.16	高齢者及び障害児者の「たんの吸引」概論・実施手順解説			
H27.7.19	高齢者及び障害児者の「経管栄養」概論			
H27.7.22	高齢者及び障害児者の「経管栄養」実施手順解説			
H27.7.29	高齢者及び障害児者の「たんの吸引・経管栄養」概論・実施手順解説・筆記テスト			
H27.8.5	演習：たんの吸引			
H27.8.12	演習：経管栄養・救急蘇生			
H27.7.30	平成27年度千葉県高齢者福祉施設長・事務担当者研	事務職	1	
H27.10.6	平成27年度給食施設研修会	栄養士	1	給食施設における栄養・食事管理の実践
H27.9.9	平成27年度介護保険指定事業者集団指導	生活相談員	3	介護保険法の一部改正について
H27.9.10		看護師	1	
H27.8.15	平成27年度御宿町介護保険給付事業者連絡会	生活相談員	1	介護保険制度改正についての対応状況について
H27.9.17	脳卒中地域医療連携の会	看護師	2	脳梗塞の診断と治療
H27.10.16	平成27年度障害者虐待防止・権利擁護専門研修	生活相談員	1	障害者虐待防止の現状・状況・防止
H27.10.8	平成27年度千葉県栄養改善大会	栄養士	1	健康づくり食生活講演会
H27.11.3	メタボリックシンドローム予防のための健康セミナー	栄養士	1	メタボリックシンドローム予防のための効果的な栄養指導の在り方
H28.1.23	看とり期に望まれる実際のケア	看護師	2	病院ではない看取りケア・家族と共に支え合うコミュニケーションの取り方
H27.10.10	平成27年度全国福祉栄養士研修会	栄養士	1	
H27.10.5	社会福祉法人制度の改革、福祉人材の確保の促進に関する研修会	施設長	1	社会福祉法人改革等の社会福祉法改正概要
		看護師	1	
		介護支援専門員	1	
		事務職	1	
H27.11.5	平成27年度研修事業「マイナンバー制度の概要とポ	事務職	1	マイナンバー制度の概要とポイント
H27.10.21	夷隅認知地域医療連携の会	看護師	1	勝浦市における認知症早期発見・早期対応への取り組み
H27.11.20	平成27年度退職手当共済制度実務研修会	事務職	1	マイナンバー法施行に伴う事務手続きについて・退職手当共済制度の概要
H27.11.17	勝浦睡眠障害学術講演会	生活相談員	1	生活習慣病と骨折リスクに関する最近の話題
H27.11.19	リコー福祉セミナー	事務職	1	「介護事業所における収支改善セミナー」他
H27.12.1	「居宅・施設介護支援専門員」現任研修	介護支援専門員	1	ケアマネジメントにおける課題整理総括表を理解し活用するための方法を学ぶ
H27.12.21	平成27年度千葉県生活支援コーディネーター養成研	看護師	2	地域包括ケアシステムを構築するにあたり、生活支援の担い手の養成や地域に不足するサービスの創出等の資源開発、関係者間の情報共有やサービス提供主体間の連携体制づくりなどを行う「生活支援コーディネーター」を養成することを目的に開催します
H27.12.25		生活相談員	4	
H28.1.15	地域連携の会	生活相談員	1	抗血栓療法時の消化管出血対策について
H28.1.28	長東地区部会研修会	看護師	1	看護研究発表
H28.2.3	平成27年度看護管理者等研修会	看護師	1	禁煙治療の実際を知ろう
H28.1.23	千葉県医師会第4回終末期医療に関するシンポジウム	生活相談員	1	高齢者の終末期の医療およびケア
H28.2.16	夷隅郡市栄養士会研修会	栄養士	1	時間栄養学
H28.1.22	平成27年度夷隅郡市地域包括支援センター介護支援専門	生活相談員	1	高齢者を取り巻く終活問題
H28.2.1		生活相談員	1	
H28.2.1	第21回千葉県高齢者福祉研究大会	生活相談員	1	施設経営・経営戦略
		生活相談員	1	地域公益活動
H28.2.23	平成27年度第2回施設長研修	施設長	1	ストレスチェック制度
H28.2.15	平成27年度千葉県デイサービスセンター協会研修会	看護師	1	在宅生活を支えるデイサービス これからの戦略（アクション）を考える

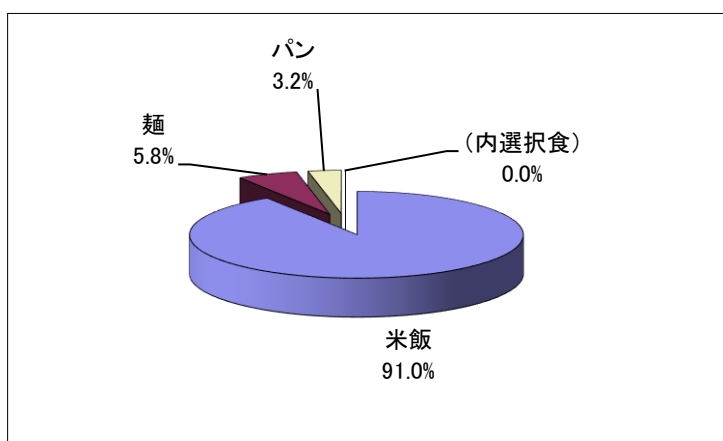
8. 利用者の給食状況

8-1 栄養摂取状況

	熱量	蛋白質	脂肪	カルシウム	ビタミン類			
	(Kcal)	(g)	(g)	(mg)	A(ug)	B1(mg)	B2(mg)	C(mg)
4月	1,467	56.9	37.2	710	548	0.76	0.93	66
5月	1,462	56.9	37.3	726	446	0.76	0.91	78
6月	1,463	57.3	38.1	729	487	0.78	0.91	71
7月	1,471	57.3	36.7	722	408	0.86	0.90	74
8月	1,464	55.6	37.5	709	452	0.85	0.90	68
9月	1,477	56.6	37.9	725	397	0.78	0.90	65
10月	1,471	57.0	38.4	731	438	0.84	0.94	74
11月	1,469	56.5	38.6	629	357	0.83	0.89	64
12月	1,478	56.6	38.7	626	441	0.83	0.92	69
1月	1,473	56.3	38.0	601	385	0.88	0.88	71
2月	1,474	56.6	38.4	627	385	0.82	0.88	71
3月	1,473	56.7	38.2	622	433	0.84	0.90	78
平均	1,470	56.7	37.9	680	431	0.82	0.91	71

8-2 食事状況

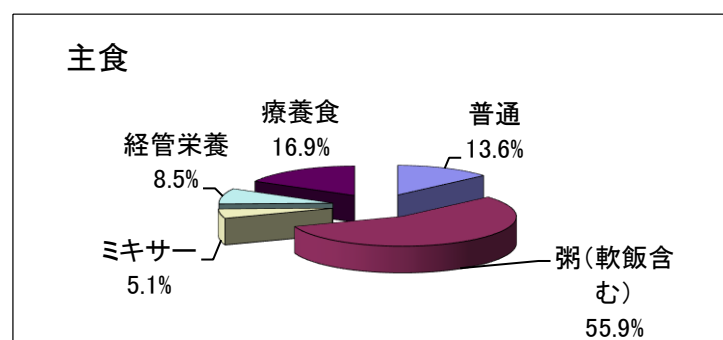
	食数
米飯	999
麺	64
パン	35
(内選択食)	(51)
延合計	1,098



8-3 主・副食

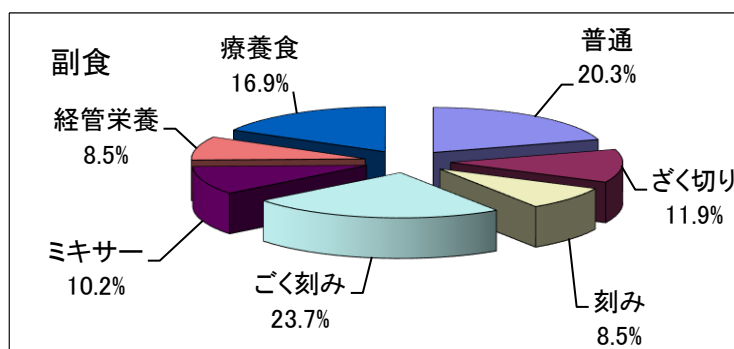
	主食
普通	12
粥(軟飯含む)	33
ミキサー	4
経管栄養	1
合計	50

単位:人



	副食
普通	12
ざく切り	6
刻み	15
ごく刻み	9
ミキサー	7
経管栄養	1
合計	50

単位:人



平成 27 年 度

(平成27年4月1日～平成28年3月31日)

短期入所生活介護事業報告書

社会福祉法人 外 房

短期入所生活介護

(千葉県指定1277400030)

ショートステイサービス 外房

目 次

1. 利用状況	
1-1 平均単価	12
1-2 月別利用状況	12
1-3 ベット稼動状況	12
1-4 介護度別利用状況	13
1-5 地区別利用状況	13

1. 利用状況

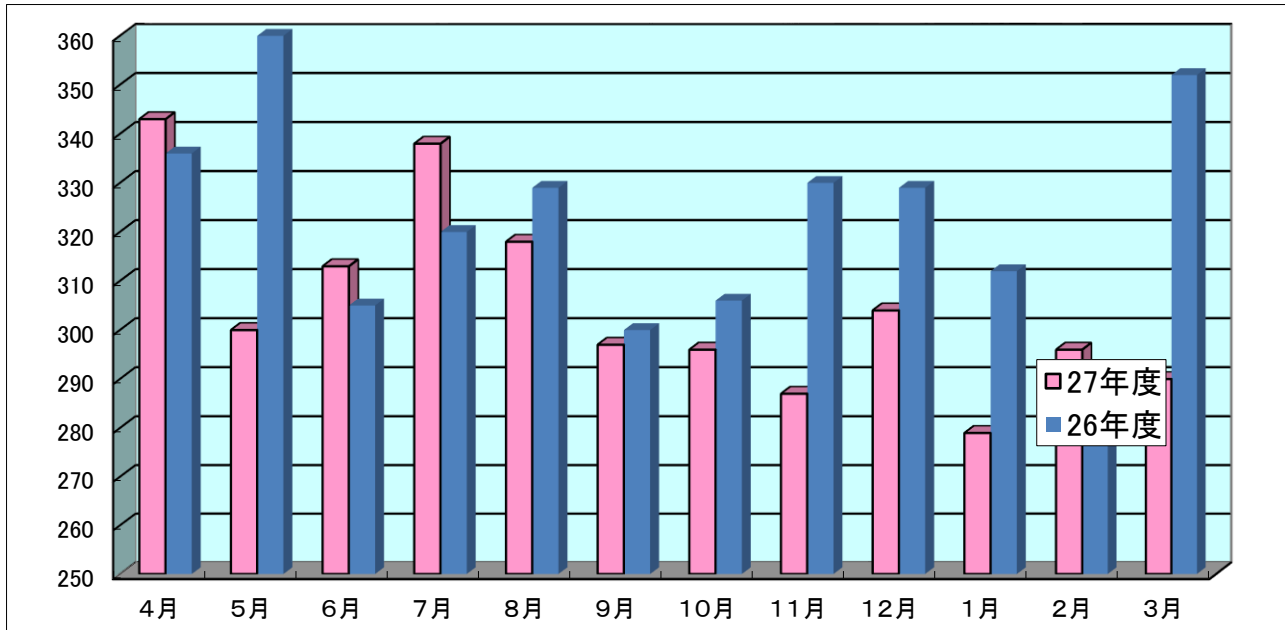
1-1 平均単価（予防含）

	単 価
平成26年度	11,588円
平成27年度	11,260円

1-2 月別利用状況

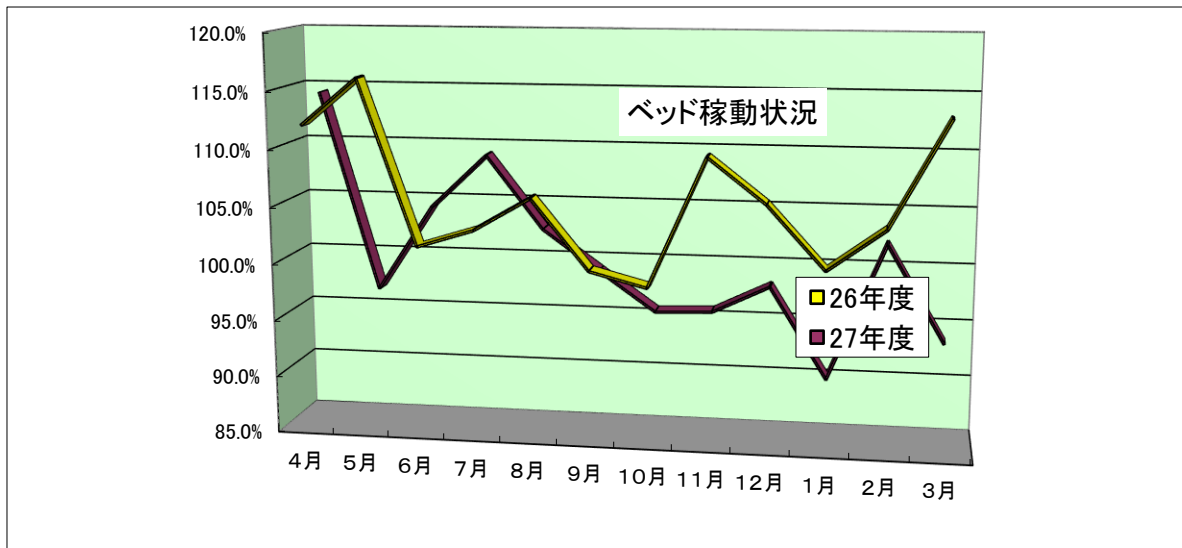
単位:人

	4月	5月	6月	7月	8月	9月	10月	11月	12月	1月	2月	3月	計	1日/平均
26年度	336	360	305	320	329	300	306	330	329	312	292	352	3,871	10.61
27年度	343	300	313	338	318	297	296	287	304	279	296	290	3,661	10.00



1-3 ベッド稼働状況

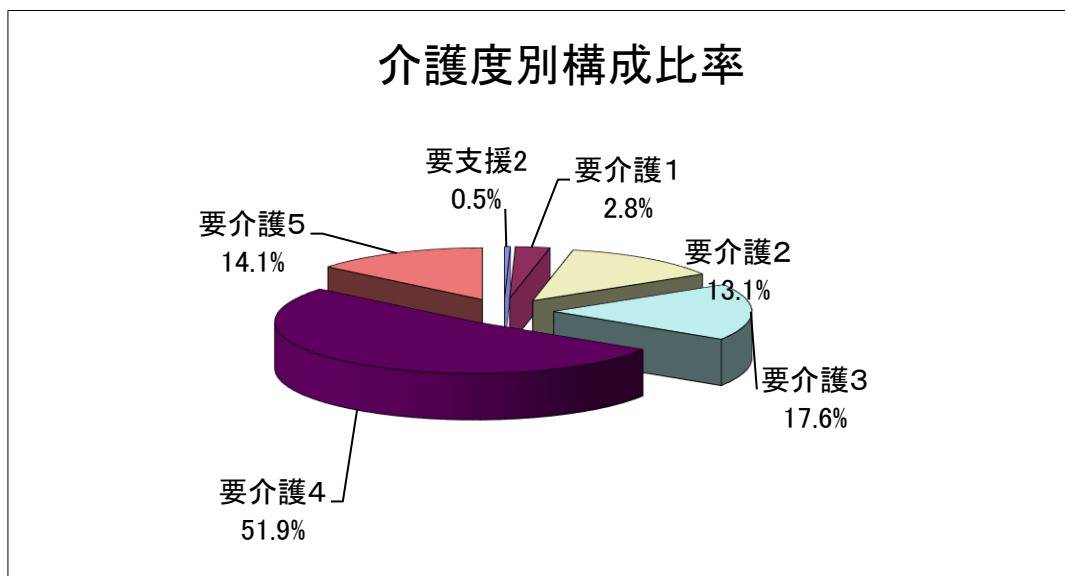
	4月	5月	6月	7月	8月	9月	10月	11月	12月	1月	2月	3月	平均
26年度	112.0%	116.1%	101.7%	103.2%	106.1%	100.0%	98.7%	110.0%	106.1%	100.7%	104.3%	113.6%	106.0%
27年度	114.3%	96.8%	104.3%	109.0%	102.6%	99.0%	95.5%	95.7%	98.1%	90.0%	102.1%	93.6%	100.1%



1-4 介護度別利用状況

単位:人

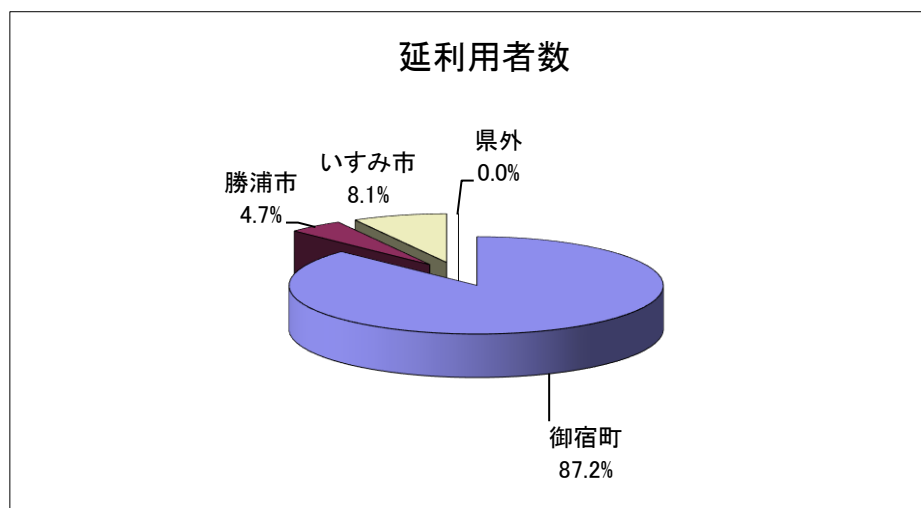
	要支援2	要介護1	要介護2	要介護3	要介護4	要介護5	平均介護度
延利用者数	17	102	480	646	1,900	516	3.59



1-5 地区別利用状況

単位:人

	御宿町	勝浦市	いすみ市	県外
延利用者数	3191	173	297	0



平成 27 年 度

(平成27年4月1日～平成28年3月31日)

通 所 介 護 事 業 報 告 書

社会福祉法人 外 房

通所介護

(千葉県指定1277400022)

デイサービスセンター 外房

目 次

1. 職員配置状況	14
2. 日課表	14
3. 平均単価	15
4. 利用者の介護度	15
5. 月別利用者数	15
6. 月別平均利用者数	16
7. 月別稼働率	16
8. 地区別利用者状況	
8-1 御宿町利用状況	17
8-2 市町村別利用状況	17

1. 職員配置状況

職 種	職員	非常勤	計
生活相談員	2	0	2
在宅事務職員	1	0	1
介護職員(専従)	1	6	7
介護職員(兼務)	1	5	6
看護職員(兼務)	2	0	2
介護支援員	0	1	1
計	7	12	19

単位:人

2. 日課表

時 間	内 容
8:30～	送迎(早番)
8:45～	送迎(遅番)
9:30～	到着後バイタル測定・水分補給・入浴
11:30～ 12:00	嚥下体操・昼食
14:00～ 16:30	リハビリ体操・レクリエーション・入浴
16:45～	送り

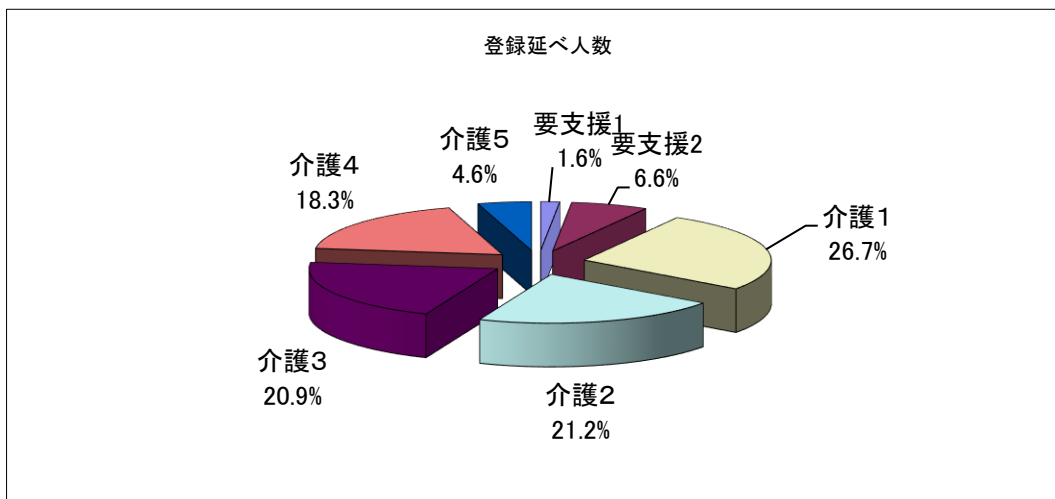
3. 平均単価

	単 価
平成26年度	9,963円
平成27年度	9,819円

4. 利用者の介護度

単位:人

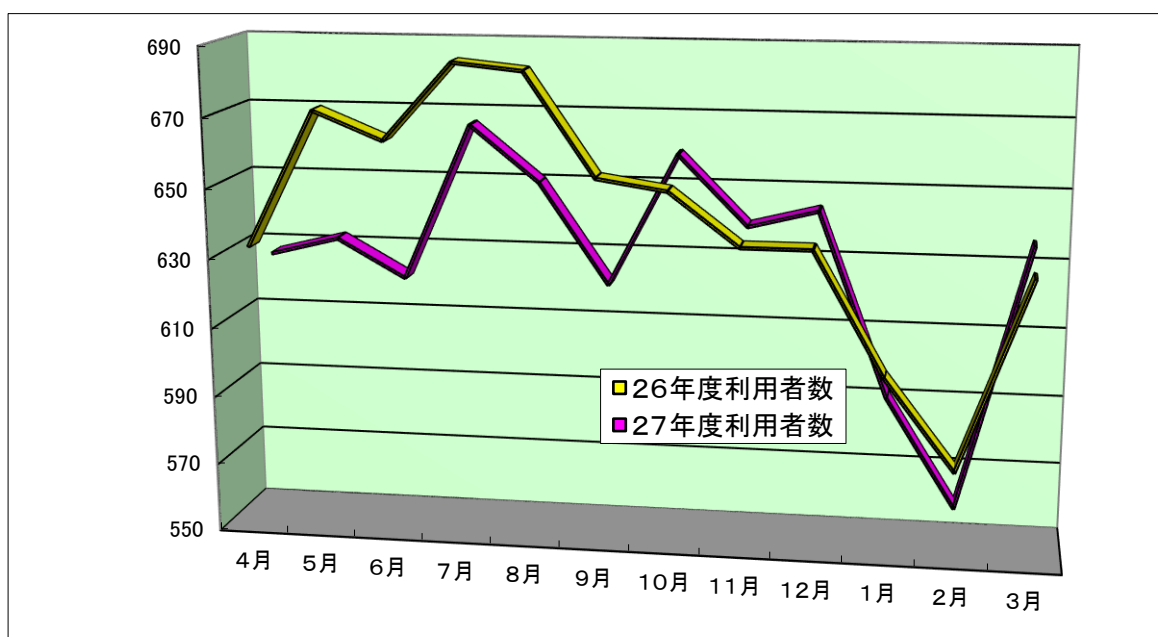
	要支援1	要支援2	介護1	介護2	介護3	介護4	介護5	平均介護度
登録延べ人数	125	513	2,067	1,637	1,616	1,416	355	2.28



5. 月別利用者数(予防含)

単位:人

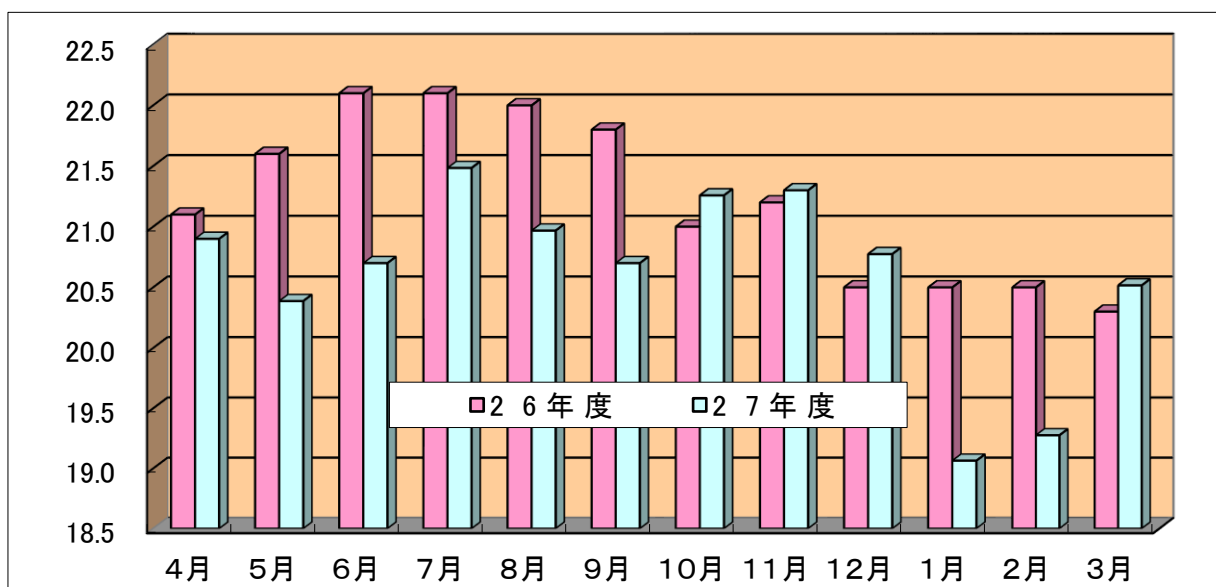
	4月	5月	6月	7月	8月	9月	10月	11月	12月	1月	2月	3月	合計
26年度利用者数	633	672	664	686	684	655	652	637	637	602	576	631	7,729
27年度利用者数	627	632	621	666	650	621	659	639	644	591	559	636	7,545



6. 月別平均利用者数(予防含)

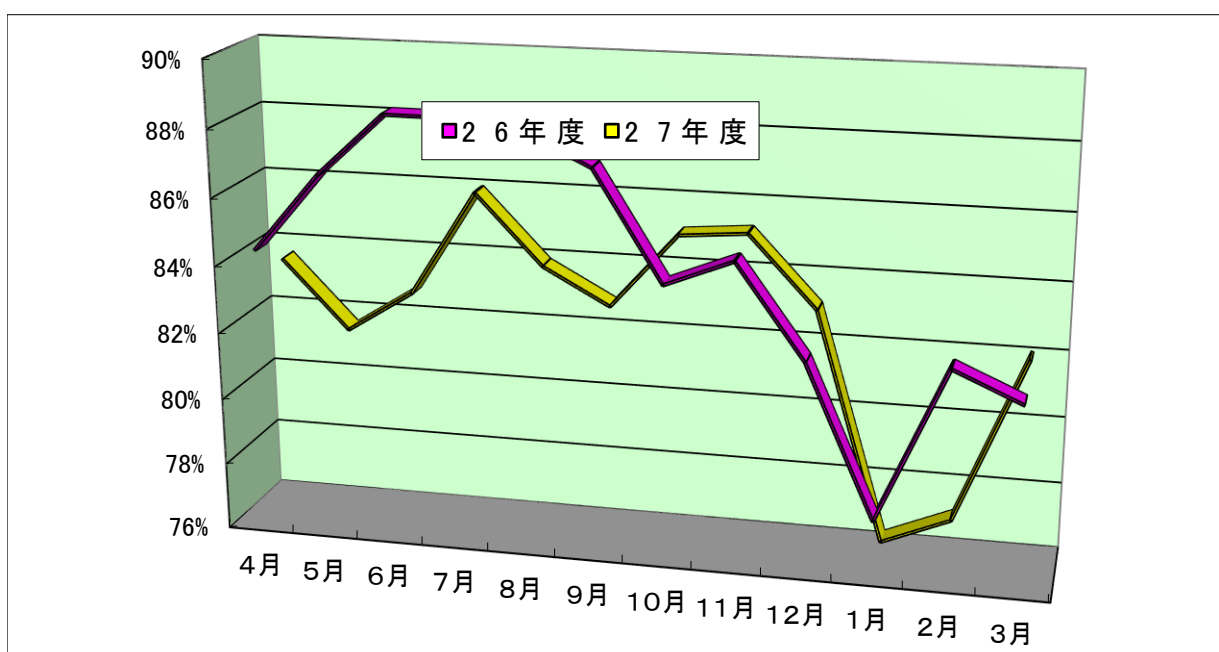
単位:人

	4月	5月	6月	7月	8月	9月	10月	11月	12月	1月	2月	3月	/日平均
26年度	21.1	21.6	22.1	22.1	22.0	21.8	21.0	21.2	20.5	20.5	20.5	20.3	21.23
27年度	20.9	20.4	20.7	21.5	21.0	20.7	21.3	21.3	20.8	19.1	19.3	20.5	20.61



7. 月別稼働率

	4月	5月	6月	7月	8月	9月	10月	11月	12月	1月	2月	3月	平均
26年度	84.4%	86.7%	88.5%	88.5%	88.3%	87.3%	84.1%	84.9%	82.2%	77.7%	82.3%	81.4%	84.7%
27年度	83.6%	81.5%	82.8%	85.9%	83.9%	82.8%	85.0%	85.2%	83.1%	76.3%	77.1%	82.1%	82.4%

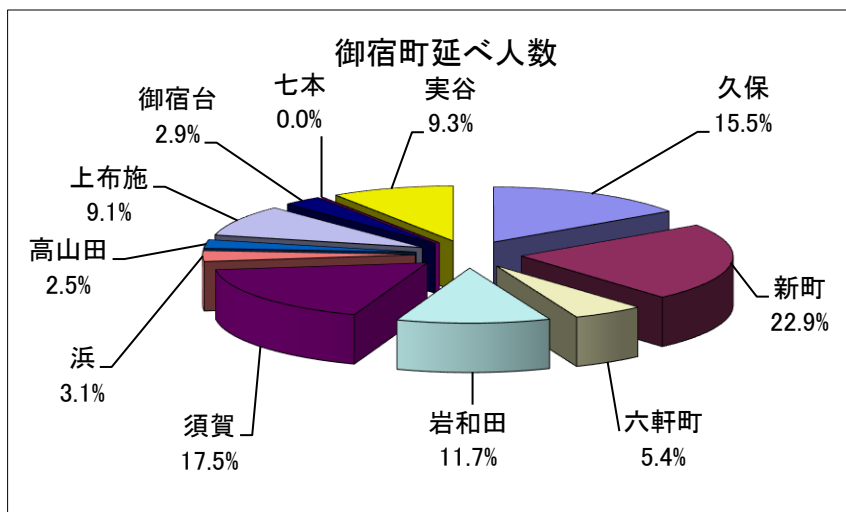


8. 地区別利用者状況

8-1 御宿町延べ利用状況

	人数
久保	80
新町	118
六軒町	28
岩和田	60
須賀	90
浜	16
高山田	13
上布施	47
御宿台	15
七本	0
実谷	48
計	515

単位：人(H28.3実績)



8-2 市町村別利用状況

	延人数
御宿町	515
勝浦市	7
いすみ市(大原地区)	114
他地域	0
計	636

単位：人(H28.3実績)

